

УТВЕРЖДАЮ

Генеральный Директор
ООО «Мэлвуд»
Егоров Д.Е.
_____ 2021 г.



ЭКСПЕРТНОЕ ЗАКЛЮЧЕНИЕ

по результатам технического обследования конструкций жилого дома,
расположенного по адресу:

_____, по техническому заданию

от

Инженер-эксперт ООО «Мэлвуд»

_____ А.А. Печенкин

г. Новосибирск, 2021 год

Содержание

1. Введение.....	3
2. Перечень предоставленных документов.....	4
3. Общие сведения об объекте	5
4. Методика обследования	6
5. Оборудование и инструменты, используемые при экспертизе.....	9
6. Результаты обследования	10
7. Выводы.....	15
8. Перечень используемых нормативных документов и литературы.....	16
9. Приложение № 1	18
10. Приложение № 2	53
11. Приложение № 3	64
12. Приложение № 4	67
13. Приложение № 5	90
14. Приложение № 6	94

1. Введение

Действие настоящего экспертного заключения распространяется на жилой дом, расположенную по адресу:

(далее по тексту Объект и/или Объект исследования).

Цель обслеования:

1. Провести визуально-инструментальный осмотр объекта
2. Выявить дефекты конструкций и отделочных покрытий;
3. Установить причинно-следственную связь между выявленными дефектами и пожаром
4. Разработать комплекс ремонтно-восстановительных работ и определить его стоимость путем составления локального сметного расчета;
5. Составить экспертное заключение

2. Перечень предоставленных документов

1. Технический паспорт домовладения, расположенного по адресу: _____, выданный Новосибирским центром инвентаризации и технического учета АО «Ростехинвентаризация – Федеральное БТИ», дата технической инвентаризации 09.07.2015 г.;

2. Технический паспорт на жилое здание, расположенное по адресу: Новосибирская область, г. Новосибирск, ул. Чехова, дом № 339, выданный Новосибирским центром инвентаризации и технического учета АО «Ростехинвентаризация – Федеральное БТИ», дата технической инвентаризации 09.07.2015 г.;

3. Выписка из Единого государственного реестра недвижимости об основных характеристиках и зарегистрированных правах на объект недвижимости, расположенный по адресу: Новосибирская область, г. Новосибирск, ул. Чехова, дом № 339, от 29.10.2020 г.;

4. Акт № 4343-3-9-7, подтверждающий факт пожара, происшедшего по адресу: Новосибирская область, г. Новосибирск, ул. Чехова, дом № 339, составленный МЧС России Отделом надзорной деятельности и профилактической работы по г. Новосибирску, от 24.07.2020

3. Общие сведения об объекте

Общие сведения об Объекте приведены в Таблице 1.

Таблица 1. Описание Объекта.

№ п/п	Наименование	Характеристика
<u>1</u>	<u>2</u>	<u>3</u>
1	Назначение здания	Жилой дом
2	Год постройки	2013
3	Описание элементов здания:	
	а) фундамент	Свайный
	б) наружные и несущие стены	Газобетонные блоки, кирпичные
	в) перегородки	Газобетонные блоки, кирпичные, ГКЛ
	г) перекрытие межэтажное	Деревянное
	д) перекрытие чердачное	Деревянное утепленное
	е) крыша	Деревянная
	ж) кровля	Ондулин
	з) окна	ПВХ
	и) двери	Металлические, деревянные, ПВХ
к) лестницы	Деревянные	
4	Отопление	Автономное, от газового котла
5	Водоснабжение	Центральное
6	Электроснабжение	Центральное, проводка скрытая
7	Канализация	Сброс в местный отстойник
8	Газоснабжение	Центральное
9	Вентиляция	Приточно-вытяжная

4. Методика обследования

Обследование Объекта проводилось в три связанных между собой этапа:

- подготовка к проведению обследования (информационно-аналитический);
- предварительное (визуальное) обследование;
- детальное (инструментальное) обследование.

Составление экспертного заключения по результатам обследования и исследования, предоставленных для проведения строительно-технической экспертизы документов, производится при использовании нормативной документации, действующей в настоящий момент на территории Российской Федерации.

В соответствии с требованиями СП 13-102-2003 п. 6.1 Подготовка к проведению обследований предусматривает ознакомление с объектом обследования и проектной документацией на конструкции и строительство сооружения. Экспертом произведен внешний осмотр строительных конструкций Объекта, с выборочным фиксированием на цифровую камеру, что соответствует требованиям СП 13-102-2003 п. 7.2 Основой предварительного обследования является осмотр здания или сооружения и отдельных конструкций с применением измерительных инструментов, и приборов (бинокли, фотоаппараты, рулетки, штангенциркули, щупы и прочее). Обмерные работы производились в соответствии с требованиями СП 13-102-2003 п.8.2.1. Целью обмерных работ является уточнение фактических геометрических параметров строительных конструкций и их элементов, определение их соответствия проекту или отклонение от него. Инструментальными измерениями уточняют пролеты конструкций, их расположение и шаг в плане, размеры поперечных сечений, высоту помещений, отметки характерных узлов, расстояния между узлами и т.д. По результатам измерений составляются планы с фактическим расположением

конструкций, разрезы, чертежи рабочих сечений несущих конструкций, узлов сопряжений и сопоставляют с проектом на строительство.

Расчет стоимости ремонтно-восстановительных работ проводится на основании результатов, полученных при проведении строительно-технической экспертизы, в соответствии с нормативными документами, действующими в настоящее время на территории Российской Федерации.

При формировании локального сметного расчета были применены единичные расценки, предназначенные для определения сметной стоимости строительных, специальных строительных, ремонтно-строительных работ, монтажа оборудования и пусконаладочных работ и в комплексе с другими сметными нормативами используются для определения сметной стоимости строительства базисно-индексным методом в порядке, установленном действующими методическими документами.

Согласно Приказа от 04 сентября 2019 г. № 519/пр «Об утверждении методических рекомендаций по применению Федеральных единичных расценок на строительные, специальные строительные, ремонтно-строительные, монтаж оборудования и пусконаладочные работы» единичные расценки учитывают полный комплекс затрат для определения сметной стоимости строительных, специальных строительных, ремонтно-строительных работ, монтажа оборудования и пусконаладочных работ.

Расчет стоимости работ произведен в соответствии с ФЕР (федеральные единичные расценки) - это сметные нормативы, содержащие расценки на выполнение единичных строительных работ. Указанные сметные нормативы регламентируют выраженные в натуральной форме отдельные элементы прямых затрат, приходящиеся на единицу объема строительных работ и конструктивных элементов:

1. расход строительных материалов
2. затраты труда строительных рабочих
3. времени работы строительных машин.

Данные строительные нормативы разрабатываются и устанавливаются

Федеральным центром ценообразования в строительстве и промышленности строительных материалов.

Физический износ материалов отделочного покрытия и конструкций при расчете стоимости ремонтно-восстановительных работ не учитывается, так как ремонт нельзя осуществлять с использованием строительных материалов и изделий, степень износа или агрегатное состояние (например, вместо твердого покрасочного слоя используется жидкая краска) которых были бы такими же, как и у материалов и изделий, пострадавших при затоплении или пожаре. Стоимость ремонта включает также затраты на выполнение производственных операций, эксплуатацию оборудования, машин и механизмов, в отношении которых использование понятия «естественный износ» невозможно, так как это действия, а они неподвластны физическому износу.

Расчет стоимости работ и материалов производится на программном комплексе «Гранд-Смета», свидетельство о государственной регистрации программы № 209616825, сертификат соответствия № РОСС RU. СП 15 НОО 286, выдан 25.12.2009г., официальная версия, свидетельство о регистрации пользователя № 006367 147 от 26.09.2014 г., предоставленная лицензиатом по сублицензионному договору № 14. Нс60002554с.

5. Оборудование и инструменты, используемые при экспертизе

При проведении экспертизы использовались следующие виды оборудования и инструментов, отраженные в Таблице № 2.

Таблица 2. Оборудование и инструменты, используемые при проведении обследования

№ п.п.	Наименование прибора	Марка, модель	Данные о поверке
1	Лазерный дальномер	Bosch GLM 40, регистрационный №60740-15, заводской №801330461	Свидетельство о поверке №572131 до 07 июня 2021 года
2	Смартфон	Xiaomi Mi A1	-
3	Линейка	Измерительная металлическая (300 мм) мм, заводской №155389	Сертификат о калибровке №174530 от 09 апреля 2020 года
4	Рулетка	Tesla, измерительная металлическая 3 м, заводской №M02	Сертификат о калибровке №174529 от 09 апреля 2020 года

6. Результаты обследования

Выезд и фактическое обследование конструкций Объекта осуществлялось 20.02.2021 г. в 11:00.

Внутренние перегородки здания были разрушены, планировка и размеры помещений частично взяты из технического паспорта здания.

Планировка и размеры Объекта отражены на рис.1 и рис.2.

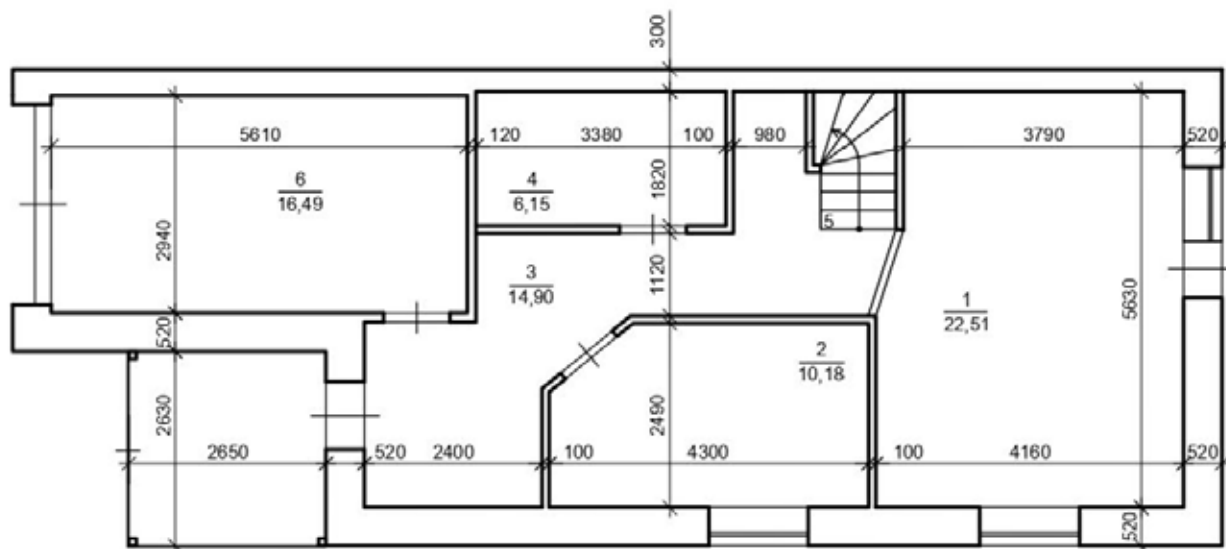


Рисунок 1 - Планировка и фактические размеры помещений первого этажа Объекта, пострадавших от пожара.

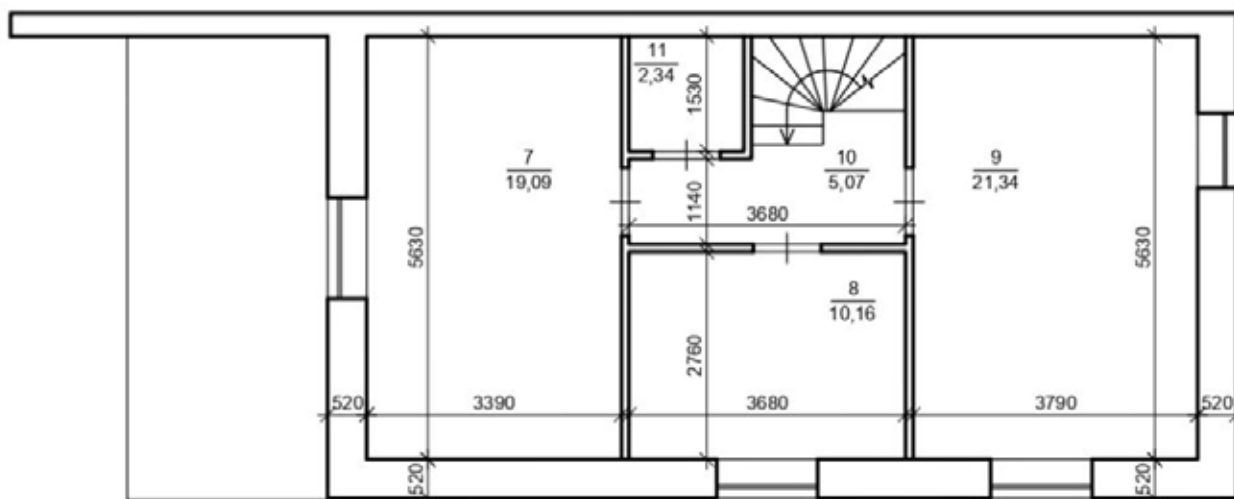


Рисунок 2 - Планировка и фактические размеры помещений второго этажа Объекта, пострадавших от пожара.

При производстве натурного обследования помещений Объекта исследования наблюдаются повреждения отделочного покрытия и

конструкций, свидетельствующие о пожаре в помещениях Объекта (воздействии огня).

А именно обнаружены следующие повреждения:

- Наружные и несущие стены выполнены из газобетонных блоков автоклавного твердения марки «Сибит» шириной 300 мм. Между стенами первого и второго этаж выполнен пояс из железобетонной ленты 300х200 мм. Со стороны фасадов утеплены плитами из пенопласта и выполнена облицовка из ПВХ-панелей типа «Сайдинг» и облицовочного кирпича. С внутренней стороны стены были оштукатурены, финишное покрытие стен полностью повреждено пожаром, фактически определить тип покрытия невозможно, для расчета стоимости ремонтно-восстановительных работ принимаем данные из технического паспорта или со слов проживающего. Дефекты и повреждения: множественные трещины в кладке из газобетонных блоков; деформация и выпадение перемычек над оконными и дверными проемами из металлических уголков 40х40х5 мм.; сколы и расслоение кирпичной кладки, полное разрушение утеплителя; деформации, копоть и коррозия на элементах креплений облицовки ПВХ-панелями; копоть, трещины и сколы облицовочной кирпичной кладки;

- Перегородки на первом этаже Объекта исследования из газобетонных блоков автоклавного твердения марки «Сибит» шириной 100 мм, из кирпичной кладки шириной 120 мм, а на втором этаже из ГКЛ по металлическому каркасу. Финишное покрытие перегородок полностью повреждено пожаром, фактически определить тип покрытия невозможно, для расчета стоимости ремонтно-восстановительных работ принимаем данные из технического паспорта или со слов проживающего. Дефекты и повреждения: копоть на газобетонных блоках и кирпичах, трещины, разрушение конструкции перегородок из ГКЛ, множественные сколы газобетонных блоков, расшатывание перегородок, обрушение перегородок из газобетонных блоков в местах дверных проемов;

- Перекрытие межэтажное деревянное, лаги выполнены из бруса

прямоугольного сечения 140x100 мм, опертыми на несущие стены и металлические балки двутаврового сечения 200x100x8 мм. Со стороны второго этажа выполнена обшивка из досок прямоугольного сечения 140x40 мм и обшита ДСП, толщиной 10 мм, финишное покрытие потолка первого этажа и пола второго этажа полностью повреждено пожаром, фактически определить тип покрытия невозможно, для расчета стоимости ремонтно-восстановительных работ принимаем данные из технического паспорта или со слов проживающего. Дефекты и повреждения: разрушение межэтажного перекрытия; деформация и коррозия двутавровой балки.

- Перекрытие чердачное деревянное, лаги выполнены из бруса прямоугольного сечения 140x100 мм, опертыми на несущие стены. Со стороны крыши выполнено утепление, материал утеплителя определить невозможно. Отделка потолка полностью повреждена пожаром, фактически определить тип покрытия невозможно, для расчета стоимости ремонтно-восстановительных работ принимаем данные из технического паспорта или со слов проживающего. Дефекты и повреждения: полное разрушение чердачного перекрытия.

- Конструкции крыши и кровли полностью разрушены пожаром, фактически определить состав крыши невозможно, для расчета стоимости ремонтно-восстановительных работ принимаем данные из технического паспорта или со слов проживающего. Крыша чердачного типа, многоскатная, деревянная стропильная система. Состав крыши и кровли: стропильные доски прямоугольного сечения 150x50 мм, тесовая обрешетка из досок 100x35мм, карнизные свесы крыши подшиты пластиковыми материалами. Кровельное покрытие было выполнено из листов ондулина.

- Оконные блоки ПВХ. В результате обследования обнаружено полное разрушение оконных блоков от воздействия высоких температур (пожара);

- Дверные блоки металлические, деревянные и ПВХ. В результате обследования обнаружено полное разрушение дверных блоков от воздействия высоких температур (пожара), а именно: дверной блок из

помещения № 3 в холодный пристрой металлический – деформации дверного блока и креплений, копоть, полное повреждение монтажных швов; дверной блок ПВХ из помещения № 1 наружу – полное разрушение дверного блока; межкомнатные дверные блоки – полностью разрушены, во время осмотра определить материал межкомнатных дверей не возможно, принимаем со слов проживающего, что межкомнатные дверные блоки – деревянные;

- Гаражные ворота металлические, подъемные, секционные. Дефекты и повреждения: повреждение секций гаражных ворот, подъемных механизмов, копоть, коррозия направляющих профилей и подъемных механизмов;

- Лестница для подъема на второй этаж Объекта исследования деревянная, на момент обследования полностью разрушена, осмотр не возможен, материал лестницы принят по данным из технического паспорта.

Лестница для спуска в гараж Объекта исследования металлическая, с деревянными ступенями. Дефекты и повреждения: разрушение ступеней, коррозия металлических элементов лестницы;

- Был выполнен холодный пристрой из деревянного каркаса, состоящий из бруса 100x100 мм и обшивки из досок 140x20 мм. Дефекты и повреждения: разрушение конструкций холодного пристроя, обугливание деревянных элементов каркаса.

Наличие вышеуказанных повреждений свидетельствует о пожаре в помещениях Объекта. Согласно акта МЧС России, пожар произошел 17.07.2020 г.

Необходимо выполнить комплекс мероприятий по ремонту поврежденных, вследствие пожара, отделочного покрытия и конструкций жилого дома.

Комплекс мероприятий, объем работ и материалов, направленных на устранение дефектов и повреждений конструкций Объекта отражены в Приложении № 1 (локальные сметные расчеты) настоящего экспертного заключения, стоимость данных ремонтно-восстановительных работ

составляет 3 471 603 (три миллиона четыреста семьдесят одна тысяча
шестьсот три) рубля 60 (шестьдесят) копеек.

7. Выводы

На основании результатов технического обследования конструкций жилого дома, расположенного по адресу:

, установлено наличие дефектов и повреждений конструкций, свидетельствующие о пожаре в помещениях. Наличие дефектов и повреждений конструкций жилого дома, отраженные в результатах обследования, множественно не соответствует требованиям СП 71.13330.2017 «Изоляционные и отделочные покрытия. Актуализированная редакция СНиП 3.04.01-87».

Наличие вышеуказанных повреждений свидетельствует о пожаре в помещениях Объекта. Согласно акта МЧС России, пожар произошел 17.07.2020 г.

Необходимо выполнить комплекс мероприятий по ремонту поврежденных, вследствие пожара, отделочного покрытия и конструкций жилого дома.

Комплекс мероприятий, объем работ и материалов, направленных на устранение дефектов и повреждений конструкций Объекта отражены в Приложении № 1 (локальные сметные расчеты) настоящего экспертного заключения, **стоимость данных ремонтно-восстановительных работ составляет 3 471 603 (три миллиона четыреста семьдесят одна тысяча шестьсот три) рубля 60 (шестьдесят) копеек.**

Инженер-эксперт ООО «Мэлвуд»


/А.А. Печенкин

8. Перечень используемых нормативных документов и литературы

1. ВСН 57-88. «Положение по техническому обследованию жилых зданий»;
2. ГОСТ 31937-2011 «Здания и сооружения. Правила обследования и мониторинга технического состояния»;
3. Гражданский кодекс РФ;
4. Гроздов В.Т. «Техническое обследование строительных конструкций зданий и сооружений», С-Петербург, 1998 г.;
5. Жилищный кодекс РФ;
6. Приказа от 04 сентября 2019 г. N 519/пр «Об утверждении методических рекомендаций по применению Федеральных единичных расценок на строительные, специальные строительные, ремонтно-строительные, монтаж оборудования и пусконаладочные работы»;
7. «Пособие по обследованию строительных конструкций зданий», АО «ЦНИИПРОМЗДАНИЙ».Москва – 2004;
8. СНиП 3.04.01-87 «Изоляционные и отделочные покрытия»;
9. СП 13-102-2003 «Правила обследования несущих строительных конструкций зданий и сооружений»;
10. СП 70.13330.2012 «Несущие и ограждающие конструкции. Актуализированная редакция СНиП 3.03.01-87 (с Изменением N 1)»;
11. СП 71.13330.2017 «Изоляционные и отделочные покрытия. Актуализированная редакция СНиП 3.04.01-87»
12. Федеральный закон от 30 декабря 2009 г. № 384-ФЗ «Технический регламент о безопасности зданий и сооружений»;
13. ФЕР-2001 Новосибирская область. Сметные нормативы Российской Федерации. «Федеральные единичные расценки на строительные работы»;
14. ФЕРр-2001 Новосибирская область. Сметные нормативы

Российской Федерации. «Федеральные единичные расценки на ремонтно-строительные работы»;

15. ФССЦ-2001 Новосибирская область. Сметные нормативы Российской Федерации. «Федеральный сборник сметных цен на материалы, изделия и конструкции, применяемые в строительстве».



9. Приложение № 1
Локальный сметный расчет
к экспертному заключению

Наименование редакции сметных нормативов
 Наименование программного продукта

ПК "ГРАНД-Смета 2021"

Новосибирская область, Новосибирский район, Каменский с/с, микрорайон Близкий, дом № 1635
(наименование стройки)

(наименование объекта капитального строительства)

ЛОКАЛЬНЫЙ СМЕТНЫЙ РАСЧЕТ (СМЕТА) №

на ремонтно-восстановительные работы
(наименование конструктивного решения)

Составлен _____ базисно-индексным _____ методом _____

Основание _____
(проектная и (или) иная техническая документация)

Составлен(а) в текущем (базисном) уровне цен _____

Сметная стоимость	3471,60	(378,51) тыс.руб.
в том числе:		
строительных работ	2753,74	(298,25) тыс.руб.
монтажных работ	78,81	(7,55) тыс.руб.
оборудования	60,46	(9,63) тыс.руб.
прочих затрат	0,00	(0) тыс.руб.

Средства на оплату труда рабочих	461,89	(20,59) тыс.руб.
Нормативные затраты труда рабочих	2380,10	чел.час.
Нормативные затраты труда машинистов	54,21	чел.час.
Расчетный измеритель конструктивного решения		

№ п/п	Обоснование	Наименование работ и затрат	Единица измерения	Количество			Сметная стоимость в базисном уровне цен (в текущем уровне цен (гр. 8) для ресурсов, отсутствующих в СНБ), руб.			Индексы	Сметная стоимость в текущем уровне цен, руб.
				на единицу	коэффициенты	всего с учетом коэффициентов	на единицу	коэффициенты	всего		
1	2	3	4	5	6	7	8	9	10	11	12
Раздел 1. Демонтаж остаточных конструкций											
Стены											
1	ФЕР46-04-001-04 Применительно	Разборка стен из газобетонных блоков	м3			10,557					
		Объем=35,19*0,3					62,91		664,14	22,43	14 897
		1 ОТ					59,65		629,73	9,40	5 919
		2 ЭМ									
		ЗТ		7,1		74,9547					
		Итого по расценке					122,56		1 293,87		
		ФОТ							664,14		14 897
		МДС81-33.2004 Прил.4 п.49 НР Работы по реконструкции зданий и сооружений (усиление и замена существующих конструкций, разборка и возведение отдельных конструктивных элементов)	%	110	0,9	99			657,50		14 748
		Письмо №АП-5536/06 от СП Работы по реконструкции зданий и сооружений 18.11.04 Прил.1 п.49 (усиление и замена существующих конструкций, разборка и возведение отдельных конструктивных элементов)	%	70	0,85	59,5			395,16		8 864
				Всего по позиции			2 346,53			44 428	
Перегородки											
2	ФЕРр55-5-1	Разборка кирпичных перегородок на отдельные кирпичи	м3			1,5276					
		Объем=1,2,73*0,12					123,86		189,21	22,43	4 244
		1 ОТ					80,40		122,82	9,40	1 155
		2 ЭМ									
		ЗТ		15,88		24,258288					
		Итого по расценке					204,26		312,03		
		ФОТ							189,21		4 244
		МДС81-33.2004 Прил.5 п.5 НР Перегородки (ремонтно-строительные)	%	89	89	89			168,40		3 777

1	2	3	4	5	6	7	8	9	10	11	12
	Письмо №АП-5536/06 Прил.2 СП Перегородки (ремонтно-строительные) п.5		%	65		65			122,99		2 759
3	ФЕРр5-5-1 Применительно	Разборка перегородок из газобетонных блоков	м3	4,31					603,42		11 935
	Объем=43,1*0,1										
	1 ОТ						123,86		533,84	22,43	11 974
	2 ЭМ						80,40		346,52	9,40	3 257
	ЗТ		чел.-ч	15,88		68,4428					
	Итого по расценке					204,26			880,36		11 974
	ФОТ					533,84			475,12		10 657
	МДС81-33-2004 Прил.5 п.5 НР Перегородки (ремонтно-строительные)		%	89		89					
	Письмо №АП-5536/06 Прил.2 СП Перегородки (ремонтно-строительные) п.5		%	65		65			347,00		7 783
	Всего по позиции								1 702,48		33 671
4	ФЕР46-04-003-01	Разборка бетонных конструкций объемом не более 1 м3 при помощи отбойных молотков из бетона марки: 100	м3	1,55							
	1 ОТ					82,49			127,86	22,43	2 868
	2 ЭМ					233,93			362,59	9,40	3 408
	ЗТ		чел.-ч	9,67		14,9885					
	Итого по расценке					316,42			490,45		2 868
	ФОТ					127,86			126,58		2 839
	МДС81-33-2004 Прил.4 п.49 НР Работы по реконструкции зданий и сооружений (усиление и замена существующих конструкций, разборка и возведение отдельных конструктивных элементов)		%	110	0,9	99					
	Письмо №АП-5536/06 от СП Работы по реконструкции зданий и сооружений 18.11.04 Прил.1 п.49 (усиление и замена существующих конструкций, разборка и возведение отдельных конструктивных элементов)		%	70	0,85	59,5			76,08		1 706
	Всего по позиции								693,11		10 821
Двери	ФЕРр5-6-9-1	Демонтаж дверных коробок: в каменных стенах с отбивкой штукатурки в откосах	100 шт	0,01886							
	Объем=(0,92*2,05) / 100										
	1 ОТ					1 437,99			27,12	22,43	608
	2 ЭМ					205,91			3,88	9,40	36
	ЗТ		чел.-ч	179,3		3,381598					
	Итого по расценке					1 643,90			31,00		

1	2	3	4	5	6	7	8	9	10	11	12
		ФОТ							27,12		608
	МДС81-33.2004 Прил.5 п.6 НР Проемы (ремонтно-строительные)		%	82		82			22,24		499
	Письмо №АП-5536/06 Прил.2 СП Проемы (ремонтно-строительные) п.6		%	62		62			16,81		377
	Всего по позиции										
6	ФЕРр56-10-1	Снятие дверных полотен Объем=(0,92*2,05) / 100	100 м2			0,01886					
		1 ОТ					288,06		5,43	22,43	122
		ЗТ	чел.-ч	36,28		0,6842408					
		Итого по расценке					288,06		5,43		
		ФОТ							5,43		122
	МДС81-33.2004 Прил.5 п.6 НР Проемы (ремонтно-строительные)		%	82		82			4,45		100
	Письмо №АП-5536/06 Прил.2 СП Проемы (ремонтно-строительные) п.6		%	62		62			3,37		76
	Всего по позиции										
									13,25		298
Покрытия											
7	ФЕРр57-2-4	Разборка покрытий полов: цементных толщиной 150 мм	100 м2			0,5694					
		Объем=(22,51+10,18+14,9+6,15+3,2) / 100									
		1 ОТ					948,54		540,10	22,43	12 114
		2 ЭМ					1 052,17		599,11	9,40	5 632
		3 в т.ч. ОТм					24,30		13,84	22,43	310
		ЗТ	чел.-ч	111,2		63,31728					
		ЗТм	чел.-ч	1,8		1,02492					
		Итого по расценке					2 000,71		1 139,21		
		ФОТ							553,94		12 424
	МДС81-33.2004 Прил.5 п.7 НР Пола (ремонтно-строительные)		%	80		80			443,15		9 939
	Письмо №АП-5536/06 Прил.2 СП Пола (ремонтно-строительные) п.7		%	68		68			376,68		8 448
	Всего по позиции										
									1 959,04		36 133
Перекрытие междуэтажное											
8	ФЕРр54-2-1	Разборка стальных балок перекрытий	шт			2					
		1 ОТ					13,65		27,30	22,43	612
		2 ЭМ					99,36		198,72	9,40	1 868
		3 в т.ч. ОТм					15,53		31,06	22,43	697
		ЗТ	чел.-ч	1,58		3,16					
		ЗТм	чел.-ч	1,15		2,3					
		Итого по расценке					113,01		226,02		1 309
		ФОТ							58,36		

1	2	3	4	5	6	7	8	9	10	11	12
	МДС81-33.2004 Прил.5 п.4 НР Перекрытия (ремонтно-строительные)		%	85		85			49,61		1 113
	Письмо №АП-5536/06 Прил.2 СП Перекрытия (ремонтно-строительные) п.4		%	80		80			46,69		1 047
	Всего по позиции			9,67		2,5142			322,32		4 640
9	ФЕР46-04-003-01 Применительно	Разборка бетонных конструкций объемом не более 1 м3 при помощи отбойных молотков из бетона марки: 100	м3			0,26					
	1 ОТ					82,49			21,45	22,43	481
	2 ЭМ					233,93			60,82	9,40	572
	ЗТ		чел.-ч	9,67		2,5142					
	Итого по расценке					316,42			82,27		
	ФОТ								21,45		481
	МДС81-33.2004 Прил.4 п.49 НР Работы по реконструкции зданий и сооружений (усиление и замена существующих конструкций, разборка и возведение отдельных конструктивных элементов)		%	110	0,9	99			21,24		476
	Письмо №АП-5536/06 от СП Работы по реконструкции зданий и сооружений 18.11.04 Прил.1 п.49 (усиление и замена существующих конструкций, разборка и возведение отдельных конструктивных элементов)		%	70	0,85	59,5			12,76		286
	Всего по позиции								116,27		1 815
	Итого по разделу 1 Демонтаж остаточных конструкций								7 826,47		
Раздел 2. Монтаж конструкций											
1.2 этаж											
Стены											
10	ФЕР08-03-004-01	Кладка стен из газобетонных блоков на клею без облицовки толщиной: 300 мм при высоте этажа до 4 м	м3			10,557					
	Приказ от 04.09.2019 № 519/пр При ремонтно-строительных работах и работах по реконструкции объектов капитального строительства (аналогичных технологическим процессам в новом строительстве, в том п.6.7.1 числе по возведению новых конструктивных элементов) ОЗП=1,15; ЭМ=1,25 к расх.; ЗПМ=1,25; ТЗ=1,15; ТЗМ=1,25					31,54	1,15		382,91	22,43	8 589
	1 ОТ					11,56	1,25		152,55	9,40	1 434
	2 ЭМ					1,67	1,25		22,04	22,43	494
	3 в т.ч. ОТМ					7,46			78,76	6,28	495
	4 М										
	ЗТ		чел.-ч	3,65	1,15	44,3130075					
	ЗТМ		чел.-ч	0,13	1,25	1,7155125					
	Итого по расценке					50,56			614,22		9 083
	ФОТ								404,95		

1	2	3	4	5	6	7	8	9	10	11	12
	МДС81-33.2004 Прил.4 п.8 НР Конструкции из кирпича и блоков		%	122	0,9	109,8			444,64		9 973
	Письмо №АП-5536/06 от СП Конструкции из кирпича и блоков 18.11.04 Прил.1 п.8		%	80	0,85	68			275,37		6 176
	Всего по позиции								1 334,23		26 667
11	ФССЦ-14.1.06.02-0020	Клей монтажный "УТОНГ" для укладки блоков и плит из ячеистых бетонов	кг			216,4185	2,45		530,23	6,28	3 330
12	ФССЦ-05.2.02.09-0018	Блоки из ячеистых бетонов стеновые 1 категории, объемная масса 600 кг/м ³ , класс B5	м ³			10,66257	703,59		7 502,08	6,28	47 113
13	ФЕР12-01-013-03	Утепление покрытий плитами: из минеральной ваты или перлита на битумной мастике в один слой	100 м ²			1,1761					
		Объем=17,61 / 100									
	Приказ от 04.09.2019 № 519/пр При ремонтно-строительных работах и работах по реконструкции объектов капитального строительства (аналогичных технологическим процессам в новом строительстве, в том п.6.7.1 числе по возведению новых конструктивных элементов) ОЗП=1,15; ЭМ=1,25 к расх.; ЗПМ=1,25; ТЗ=1,15; ТЗМ=1,25										
	1 ОТ					383,25	1,15		518,35	22,43	11 627
	2 ЭМ					126,92	1,25		186,59	9,40	1 754
	3 в т.ч. ОТм					10,68	1,25		15,70	22,43	352
	4 М					870,84			1 024,19	6,28	6 432
	ЗТ		чел.-ч	40,3	1,15	54,5063545					
	ЗТм		чел.-ч	0,83	1,25	1,2202038					
	Итого по расценке					1 381,01			1 729,13		11 979
	ФОТ								534,05		12 937
	МДС81-33.2004 Прил.4 п.12 НР Кровли		%	120	0,9	108			576,77		
	Письмо №АП-5536/06 от СП Кровли 18.11.04 Прил.1 п.12		%	65	0,85	55,25			295,06		6 618
	Всего по позиции								2 600,96		39 368
14	ФССЦ-12.2.05.10-0009	Плиты минераловатные "Тех Баттс 100" ROCKWOOL	м ³			12,11	748,62		9 065,79	6,28	56 933
15	ФЕР08-02-017-01	Облицовка стен по газобетону: в 1/2 кирпича при высоте этажа до 4 м	100 м ²			0,415					
		Объем=121,1*0,1									
	Приказ от 04.09.2019 № 519/пр При ремонтно-строительных работах и работах по реконструкции объектов капитального строительства (аналогичных технологическим процессам в новом строительстве, в том п.6.7.1 числе по возведению новых конструктивных элементов) ОЗП=1,15; ЭМ=1,25 к расх.; ЗПМ=1,25; ТЗ=1,15; ТЗМ=1,25										
	1 ОТ					1 229,94	1,15		586,99	22,43	13 166
	2 ЭМ					96,62	1,25		50,12	9,40	471
	3 в т.ч. ОТм					14,20	1,25		7,37	22,43	165
	4 М					3 033,25			1 258,80	6,28	7 905
	ЗТ		чел.-ч	144,19	1,15	68,8146775					

1	2	3	4	5	6	7	8	9	10	11	12
	1 ОТ					1 032,13	1,15		151,10	22,43	3 389
	2 ЭМ					355,10	1,25		56,51	9,40	531
	3 в т.ч. ОТМ					55,49	1,25		8,83	22,43	198
	4 М					31,40			4,00	6,28	25
	ЗТ		чел.-ч	121	1,15	17,713795					
	ЗТМ		чел.-ч	4,11	1,25	0,6540038					
	Итого по расценке					1 418,63			211,61		3 587
	ФОТ								159,93		3 939
	МДС81-33.2004 Прил.4 п.8 НР Конструкции из кирпича и блоков		%	122	0,9	109,8			175,60		2 439
	Письмо №АП-5536/06 от СП Конструкции из кирпича и блоков 18.11.04 Прил.1 п.8		%	80	0,85	68			108,75		
	Всего по позиции					495,96			495,96		10 323
26	ФССЦ-06.1.01.05-0035	Кирпич керамический одинарный, марка 100, размер 250x120x65 мм	1000 шт			0,6365			1 115,53	6,28	7 006
27	ФССЦ-04.3.01.12-0006	Раствор кладочный, цементно-известковый, М150	м3			0,29279			163,74	6,28	1 028
28	ФЕР08-04-003-01	Кладка перегородок из газобетонных блоков на клею толщиной: 100 мм при высоте этажа до 4 м	100 м2			0,431					
	Объем=43,1 / 100										
	Приказ от 04.09.2019 № 519/пр При ремонтно-строительных работах и работах по реконструкции объектов капитального строительства (аналогичных технологическим процессам в новом строительстве, в том п.6.7.1 числе по возведению новых конструктивных элементов) ОЗП=1,15; ЭМ=1,25 к расх.; ЗПМ=1,25; ТЗ=1,15; ТЗМ=1,25										
	1 ОТ					518,54	1,15		257,01	22,43	5 765
	2 ЭМ					111,96	1,25		60,32	9,40	567
	3 в т.ч. ОТМ					16,10	1,25		8,67	22,43	194
	4 М					259,48			111,84	6,28	702
	ЗТ		чел.-ч	62,4	1,15	30,92856					
	ЗТМ		чел.-ч	1,26	1,25	0,678825					
	Итого по расценке					889,98			429,17		5 959
	ФОТ								265,68		6 543
	МДС81-33.2004 Прил.4 п.8 НР Конструкции из кирпича и блоков		%	122	0,9	109,8			291,72		4 052
	Письмо №АП-5536/06 от СП Конструкции из кирпича и блоков 18.11.04 Прил.1 п.8		%	80	0,85	68			180,66		
	Всего по позиции					901,55			901,55		17 629
29	ФССЦ-05.2.02.09-0018	Блоки из ячеистых бетонов стеновые 1 категории, объемная масса 600 кг/м3, класс В5	м3			4,3531			3 062,80	6,28	19 234
30	ФССЦ-14.1.06.02-0020	Клей монтажный "YU TONG" для укладки блоков и плит из ячеистых бетонов	кг			91,43234			224,01	6,28	1 407
31	ФЕР07-01-021-01	Укладка перемычек при небольшой массе монтажных элементов в здании: до 5 т, масса перемычки до 0,7 т	100 шт			0,05					

1	2	3	4	5	6	7	8	9	10	11	12
	Объем=5 / 100										
	Приказ от 04.09.2019 № 519/пр При ремонтно-строительных работах и работах по реконструкции объектов капитального строительства (аналогичных технологическим процессам в новом строительстве, в том п.6.7.1 числе по возведению новых конструктивных элементов) ОЗП=1,15; ЭМ=1,25 к расч.; ЗПМ=1,15; ТЗМ=1,25										
	1 ОТ						710,56	1,15	40,86	22,43	916
	2 ЭМ						3 096,58	1,25	193,54	9,40	1 819
	3 в т.ч. ОТм						483,84	1,25	30,24	22,43	678
	4 М						111,76		5,59	6,28	35
	ЗТ		чел.-ч	81,3	1,15	4,67475					
	ЗТм		чел.-ч	35,84	1,25	2,24					
	Итого по расценке						3 918,90		239,99		1 594
	ФОТ								71,10		1 865
	МДС81-33-2004 Прил.4 п.7.1 НР Бетонные и железобетонные сборные конструкции в промышленном строительстве		%	130	0,9	117			83,19		
	Письмо №АП-5356/06 от СП Бетонные и железобетонные сборные конструкции 18.11.04 Прил.1 п.7.1 в промышленном строительстве		%	85	0,85	72,25			51,37		1 152
	Всего по позиции								374,55		5 787
32	ФССЦ-07.2.07.12-0003	Элементы конструктивные вспомогательного назначения массой не более 50 кг с преобладанием толстолистовой стали, собираемые из двух и более деталей, с отверстиями и без отверстий, соединяемые на сварке	Т			0,15506	11 255,00		1 745,20	6,28	10 960
	Объем=(71,17+83,89)/1000										
33	ФЕР10-05-002-04	Устройство перегородок из гипсокартонных листов (ГКЛ) с одинарным металлическим каркасом и двухслойной обшивкой с обеих сторон: с тремя дверными проемами и деформационным швом	100 м2			0,6661					
	Объем=66,61 / 100										
	Приказ от 04.09.2019 № 519/пр При ремонтно-строительных работах и работах по реконструкции объектов капитального строительства (аналогичных технологическим процессам в новом строительстве, в том п.6.7.1 числе по возведению новых конструктивных элементов) ОЗП=1,15; ЭМ=1,25 к расч.; ЗПМ=1,15; ТЗМ=1,25										
	1 ОТ						1 251,66	1,15	958,79	22,43	21 506
	2 ЭМ						136,31	1,25	113,50	9,40	1 067
	3 в т.ч. ОТм						17,08	1,25	14,22	22,43	319
	4 М						3 854,30		2 567,35	6,28	16 123
	ЗТ		чел.-ч	138	1,15	105,71007					
	ЗТм		чел.-ч	1,32	1,25	1,099065					
	Итого по расценке						5 242,27		3 639,64		21 825
	ФОТ								973,01		23 178
	МДС81-33-2004 Прил.4 п.10 НР Деревянные конструкции		%	118	0,9	106,2			1 033,34		
	Письмо №АП-5356/06 от СП Деревянные конструкции 18.11.04 Прил.1 п.10		%	63	0,85	53,55			521,05		11 687

1	2	3	4	5	6	7	8	9	10	11	12
		Всего по позиции							5 194,03		73 561
34	ФССЦ-01.6.01.02-0006	Листы гипскартонные ГКЛ, толщина 12,5 мм	м2			313,067	15,00		4 696,01	6,28	29 491
35	ФЕР06-07-002-01	Устройство поясов: в опалубке Объем=1,55 / 100	100 м3			0,0155					
		Приказ от 04.09.2019 № 519/пр При ремонтно-строительных работах и работах по реконструкции объектов капитального строительства (аналогичных технологическим процессам в новом строительстве, в том п.6.7.1 числе по возведению новых конструктивных элементов) ОЗП=1,15; ЭМ=1,25 к расх.; ЗПМ=1,25; ТЗ=1,15; ТЗМ=1,25									
		1 ОТ					7 400,25	1,15	131,91	22,43	2 959
		2 ЭМ					7 726,90	1,25	149,71	9,40	1 407
		3 в т.ч. ОТм					970,63	1,25	18,81	22,43	422
		4 М					7 788,56		120,72	6,28	758
		ЗТ	чел.-ч	825	1,15	14,705625					
		ЗТм	чел.-ч	72,12	1,25	1,397325					
		Итого по расценке					22 915,71		402,34		
		ФОТ							150,72		3 381
		МДС81-33.2004 Прил.4 п.6.1 и НР Бетонные и железобетонные монолитные	%	105	0,9	94,5			142,43		3 195
		Письмо №ВБ-338/02 от конструкции в промышленном строительстве 08.02.08									
		Письмо №АП-5536/06 от СП Бетонные и железобетонные монолитные 18.11.04 Прил.1 п.6.1 конструкции в промышленном строительстве	%	65	0,85	55,25			83,27		1 868
		Всего по позиции							628,04		10 187
36	ФССЦ-08.4.03-03-0002	Горячекатанная арматурная сталь класса А500 С, диаметром: 8 мм	т			0,19375	6 213,48		1 203,86	6,28	7 560
37	ФССЦ-04.1.02.05-0006	Смеси бетонные тяжелого бетона (БСТ), класс В15 (М200)	м3			1,57325	592,76		932,56	6,28	5 856
		Междуэтажное перекрытие									
38	ФЕР09-03-002-12	Монтаж балок, ригелей перекрытий	т			0,2556					
		Применительно									
		Объем=(127,8*2)/1000									
		Приказ от 04.09.2019 № 519/пр При ремонтно-строительных работах и работах по реконструкции объектов капитального строительства (аналогичных технологическим процессам в новом строительстве, в том п.6.7.1 числе по возведению новых конструктивных элементов) ОЗП=1,15; ЭМ=1,25 к расх.; ЗПМ=1,25; ТЗ=1,15; ТЗМ=1,25									
		1 ОТ					159,28	1,15	46,82	22,43	1 050
		2 ЭМ					467,67	1,25	149,42	9,40	1 405
		3 в т.ч. ОТм					42,84	1,25	13,69	22,43	307
		4 М					106,34		27,18	6,28	171
		ЗТ	чел.-ч	15,6	1,15	4,585464					
		ЗТм	чел.-ч	2,88	1,25	0,92016					
		Итого по расценке					733,29		223,42		
		ФОТ							60,51		1 357
		МДС81-33.2004 Прил.4 п.9 НР Строительные металлические конструкции	%	90	0,9	81			49,01		1 099
		Письмо №АП-5536/06 от СП Строительные металлические конструкции 18.11.04 Прил.1 п.9	%	85	0,85	72,25			43,72		980

1	2	3	4	5	6	7	8	9	10	11	12	
Всего по позиции											316,15	4 705
39	ФССЦ-07.2.07.13-0012	Балки промежуточные двутавровые	т	0,2556	11 425,09				2 920,25	6,28	18 339	
40	ФЕР07-05-007-03	Укладка балок перекрытий массой: до 1 т Объем=1 / 100	100 шт	0,01								
Приказ от 04.09.2019 № 519/пр При реконструкции объектов капитального строительства (аналогичных технологическим процессам в новом строительстве, в том п.6.7.1 числе по возведению новых конструктивных элементов) ОЗП=1,15; ЭМ=1,25 к расх.; ЗПМ=1,25; ТЗ=1,15; ТЗМ=1,25												
	1 ОТ			1 092,42	1,15				12,56	22,43	282	
	2 ЭМ			1 615,68	1,25				20,20	9,40	190	
	3 в т.ч. ОТМ			252,45	1,25				3,16	22,43	71	
	4 М			192,33					1,92	6,28	12	
	ЗТ	чел.-ч	119	1,15	1,3685							
	ЗТМ	чел.-ч	18,7	1,25	0,23375							
	Итого по расценке			2 900,43					34,68		353	
	ФОТ								15,72		492	
МДС81-33.2004 Прил.4 п.7.2 НР Бетонные и железобетонные сборные конструкции в жилищно-гражданском строительстве												
Письмо №АП-5536/06 от СП Бетонные и железобетонные сборные конструкции												
18.11.04 Прил.1 п.7.2 в жилищно-гражданском строительстве												
		%	155	0,9	139,5				21,93		300	
		%	100	0,85	85				13,36			
Всего по позиции											69,97	1 276
41	ФССЦ-05.1.03.16-0001	Балка железобетонная усиленная Б-1 Б, размер 2980x120x400 мм, бетон В15, объем 0,142 м3, расход арматуры 14,67 кг	шт	1	938,96				938,96	6,28	5 897	
42	ФЕР11-01-012-03	Укладка лаг Объем=62,27 / 100	100 м2	0,6227								
Приказ от 04.09.2019 № 519/пр При реконструкции объектов капитального строительства (аналогичных технологическим процессам в новом строительстве, в том п.6.7.1 числе по возведению новых конструктивных элементов) ОЗП=1,15; ЭМ=1,25 к расх.; ЗПМ=1,25; ТЗ=1,15; ТЗМ=1,25												
	1 ОТ			274,67	1,15				196,69	22,43	4 412	
	2 ЭМ			22,71	1,25				17,68	9,40	166	
	3 в т.ч. ОТМ			5,45	1,25				4,24	22,43	95	
	4 М			1 772,06					1 103,46	6,28	6 930	
	ЗТ	чел.-ч	32,2	1,15	23,058581							
	ЗТМ	чел.-ч	0,44	1,25	0,342485							
	Итого по расценке			2 069,44					1 317,83		4 507	
	ФОТ								200,93		4 989	
МДС81-33.2004 Прил.4 п.11 НР Полы												
Письмо №АП-5536/06 от СП Полы												
18.11.04 Прил.1 п.11												
		%	123	0,9	110,7				222,43		2 873	
		%	75	0,85	63,75				128,09			
Всего по позиции											1 668,35	19 370
43	ФЕР11-01-033-02	Устройство покрытий: доскатах толщиной 36 мм	100 м2	0,6227								

1	2	3	4	5	6	7	8	9	10	11	12	
Чердачное перекрытие												
47	ФЕР10-01-021-04	Устройство перекрытий с укладкой балок по стенам: каменным с несущей подшивкой из досок	100 м2			0,6227						
		Объем=62,27 / 100										
		Приказ от 04.09.2019 № 519/пр При ремонтно-строительных работах и работах по реконструкции объектов капитального строительства (аналогичных технологическим процессам в новом строительстве, в том числе по возведению новых конструктивных элементов) ОЗП=1,15; ЭМ=1,25 к расч.; ЗПМ=1,25; ТЗ=1,15; ТЗМ=1,25										
		1 ОТ					922,14	1,15	660,35	22,43	14 812	
		2 ЭМ					342,73	1,25	266,77	9,40	2 508	
		3 в т.ч. ОТМ					45,73	1,25	35,60	22,43	799	
		4 М					6 158,73		3 835,04	6,28	24 084	
		ЗТ	чел.-ч	109	1,15	78,055445						
		ЗТМ	чел.-ч	3,59	1,25	2,7943663						
		Итого по расценке					7 423,60		4 762,16		15 611	
		ФОТ							695,95		16 579	
		МДС81-33.2004 Прил.4 п.10 НР Деревянные конструкции	%	118	0,9	106,2			739,10		8 360	
		Письмо №АП-5536/06 от СП Деревянные конструкции 18.11.04 Прил.1 п.10	%	63	0,85	53,55			372,68			
		Всего по позиции							5 873,94		66 343	
48	ФССЦ-12.2.05.10-0007	Плиты минераловатные "Тех Баттс 50" ROCKWOOL	м3			9,3405	445,12		4 157,64	6,28	26 110	
		Объем=62,27*0,15										
Крыша и кровельное покрытие												
49	ФЕР10-01-002-01	Монтаж стропил, стоек и мауэрлатов	м3			2,74						
		Объем=2,41+0,33										
		Приказ от 04.09.2019 № 519/пр При ремонтно-строительных работах и работах по реконструкции объектов капитального строительства (аналогичных технологическим процессам в новом строительстве, в том числе по возведению новых конструктивных элементов) ОЗП=1,15; ЭМ=1,25 к расч.; ЗПМ=1,25; ТЗ=1,15; ТЗМ=1,25										
		1 ОТ					197,78	1,15	623,20	22,43	13 978	
		2 ЭМ					31,77	1,25	108,81	9,40	1 023	
		3 в т.ч. ОТМ					4,58	1,25	15,69	22,43	352	
		4 М					2 068,16		5 666,76	6,28	35 587	
		ЗТ	чел.-ч	23,8	1,15	74,9938						
		ЗТМ	чел.-ч	0,37	1,25	1,26725						
		Итого по расценке					2 297,71		6 398,77		14 330	
		ФОТ							638,89		15 218	
		МДС81-33.2004 Прил.4 п.10 НР Деревянные конструкции	%	118	0,9	106,2			678,50		7 674	
		Письмо №АП-5536/06 от СП Деревянные конструкции 18.11.04 Прил.1 п.10	%	63	0,85	53,55			342,13			
		Всего по позиции							7 419,40		73 480	

1	2	3	4	5	6	7	8	9	10	11	12	
50	ФЕР12-01-007-13	Устройство кровель из листов волнистых битумных с устройством деревянной обрешетки при уклоне кровли: более 10 градусов	100 м2			1,2415						
		Объем=124,15 / 100										
		Приказ от 04.09.2019 № 519/пр При ремонтно-строительных работах и работах по реконструкции объектов капитального строительства (аналогичных технологическим процессам в новом строительстве, в том числе по возведению новых конструктивных элементов) ОЗП=1,15; ЭМ=1,25 к расх.; ЗПМ=1,25; ТЗ=1,15; ТЗМ=1,25										
		1 ОТ					334,20	1,15	477,15	22,43	10 702	
		2 ЭМ					5,35	1,25	8,30	9,40	78	
		3 в т.ч. ОТм					0,77	1,25	1,19	22,43	27	
		4 М					1 113,04		1 381,84	6,28	8 678	
		ЗТ	чел.-ч	38,68	1,15	55,224403						
		ЗТм	чел.-ч	0,06	1,25	0,0931125						
		Итого по расценке					1 452,59		1 867,29			
		ФОТ							478,34		10 729	
		МДС81-33.2004 Прил.4 п.12 НР Кровли	%	120	0,9	108			516,61		11 587	
		Письмо №АП-5536/06 от СП Кровли 18.11.04 Прил.1 п.12	%	65	0,85	55,25			264,28		5 928	
		Всего по позиции							2 648,18		36 973	
51	ФССЦ-12.1.03.01-0002	Ондулин коричневый (лист волнистый 2000x950 мм)	м2			124,15	47,72		5 924,44	6,28	37 205	
Лестница												
52	ФЕР10-01-052-01	Устройство: внутриквартирных лестниц с подшивкой досками обшивки	м2			3,2						
		Приказ от 04.09.2019 № 519/пр При ремонтно-строительных работах и работах по реконструкции объектов капитального строительства (аналогичных технологическим процессам в новом строительстве, в том числе по возведению новых конструктивных элементов) ОЗП=1,15; ЭМ=1,25 к расх.; ЗПМ=1,25; ТЗ=1,15; ТЗМ=1,25										
		1 ОТ					47,14	1,15	173,48	22,43	3 891	
		2 ЭМ					4,60	1,25	18,40	9,40	173	
		3 в т.ч. ОТм					0,81	1,25	3,24	22,43	73	
		4 М					443,25		1 418,40	6,28	8 908	
		ЗТ	чел.-ч	4,9	1,15	18,032						
		ЗТм	чел.-ч	0,07	1,25	0,28						
		Итого по расценке					494,99		1 610,28			
		ФОТ							176,72		3 964	
		МДС81-33.2004 Прил.4 п.10 НР Деревянные конструкции	%	118	0,9	106,2			187,68		4 210	
		Письмо №АП-5536/06 от СП Деревянные конструкции 18.11.04 Прил.1 п.10	%	63	0,85	53,55			94,63		2 123	
		Всего по позиции							1 892,59		19 305	
Оконные блоки												

1	2	3	4	5	6	7	8	9	10	11	12	
53	ФЕР10-01-034-05	Установка в жилых и общественных зданиях оконных блоков из ПВХ профилей: поворотных (откидных, поворотно-откидных) с площадью проема до 2 м2 двухстворчатых	100 м2			0,09						
		Объем=(1,8*5) / 100										
	Приказ от 04.09.2019 № 519/пр	При ремонтно-строительных работах и работах по реконструкции объектов капитального строительства (аналогичных технологическим процессам в новом строительстве, в том числе по возведению новых конструктивных элементов) ОЗП=1,15; ЭМ=1,25 к расч.; ЗПМ=1,25; ТЗ=1,15; ТЗМ=1,25										
		1 ОТ					1 639,19	1,15	169,66	22,43	3 805	
		2 ЭМ					270,55	1,25	30,44	9,40	286	
		3 в т.ч. ОТм					61,81	1,25	6,95	22,43	156	
		4 М					8 164,54		734,81	6,28	4 615	
		ЗТ	чел.-ч	187,55	1,15	19,411425						
		ЗТм	чел.-ч	5,04	1,25	0,567						
		Итого по расценке					10 074,28		934,91			
		ФОТ							176,61		3 961	
	МДС81-33.2004 Прил.4 п.10	Деревянные конструкции	%	118	0,9	106,2			187,56		4 207	
	Письмо №АП-5536/06 от 18.11.04 Прил.1 п.10	Деревянные конструкции	%	63	0,85	53,55			94,57		2 121	
		Всего по позиции					1217,04		1 217,04		15 034	
54	ФССЦ-11.3.02.01-0016	Блок оконный из ПВХ профиля двухстворчатый, с глухой и поворотно-откидной створкой, двухкамерным стеклопакетом (32 мм), площадью до 2 м2	м2			9	3 174,78		28 573,02	6,28	179 439	
55	ФЕР10-01-047-03	Установка блоков из ПВХ в наружных и внутренних дверных проемах: балконных в каменных стенах	100 м2			0,0303						
		Объем=(1,37+1,66) / 100										
	Приказ от 04.09.2019 № 519/пр	При ремонтно-строительных работах и работах по реконструкции объектов капитального строительства (аналогичных технологическим процессам в новом строительстве, в том числе по возведению новых конструктивных элементов) ОЗП=1,15; ЭМ=1,25 к расч.; ЗПМ=1,25; ТЗ=1,15; ТЗМ=1,25										
		1 ОТ					1 923,15	1,15	67,01	22,43	1 503	
		2 ЭМ					286,47	1,25	10,85	9,40	102	
		3 в т.ч. ОТм					63,82	1,25	2,42	22,43	54	
		4 М					9 982,34		302,46	6,28	1 899	
		ЗТ	чел.-ч	220,04	1,15	7,6672938						
		ЗТм	чел.-ч	5,23	1,25	0,1980863						
		Итого по расценке					12 191,96		380,32			
		ФОТ							69,43		1 557	
	МДС81-33.2004 Прил.4 п.10	Деревянные конструкции	%	118	0,9	106,2			73,73		1 654	
	Письмо №АП-5536/06 от 18.11.04 Прил.1 п.10	Деревянные конструкции	%	63	0,85	53,55			37,18		834	
		Всего по позиции					491,23		491,23		5 992	

1	2	3	4	5	6	7	8	9	10	11	12
56	ФССЦ-11.3.01.03-0007	Блок дверной балконный из ПВХ-профилей, поворотный, с двухкамерным стеклопакетом 32 мм, площадь более 1,5 м2	м2			3,03	1 004,79		3 044,51	6,28	19 120
Дверные блоки											
57	ФЕР10-04-013-01	Установка: деревянные дверных блоков Объем=(1,8*5) / 100	100 м2			0,09					
	Приказ от 04.09.2019 № 519/пр При ремонтно-строительных работах и работах по реконструкции объектов капитального строительства (аналогичных технологическим процессам в новом строительстве, в том п.6.7.1 числе по возведению новых конструктивных элементов) ОЗП=1,15; ЭМ=1,25; ТЗ=1,15; ТЗМ=1,25										
	1 ОТ					586,45	1,15		60,70	22,43	1 362
	2 ЭМ					280,76	1,25		31,59	9,40	297
	3 в т.ч. ОТм					40,91	1,25		4,60	22,43	103
	4 М					40,73			3,67	6,28	23
	ЗТ	цел.-ч	67,1	1,15		6,94485					
	ЗТм	цел.-ч	3,32	1,25		0,3735					
	Итого по расценке					907,94					
	ФОТ								95,96		1 465
	МДС81-33.2004 Прил.4 п.10 НР Деревянные конструкции	%	118	0,9		106,2			69,35		1 556
	Письмо №АП-5536/06 от СП Деревянные конструкции 18.11.04 Прил.1 п.10	%	63	0,85		53,55			34,97		785
	Всего по позиции								200,28		4 023
58	ФССЦ-11.2.02.01-0035	Блоки дверные внутренние: однопольные глухие, фанерованные шпоном ясеня Объем=1,8*5	м2			9	1 311,96		11 807,64	6,28	74 152
59	ФССЦ-01.7.04.11-0001	Зашелки врезные регулируемые	компл			5	57,09		285,45	6,28	1 793
60	ФЕР09-04-012-01	Установка металлических дверных блоков в готовые проемы Объем=1,8*1	м2			1,8					
	Приказ от 04.09.2019 № 519/пр При ремонтно-строительных работах и работах по реконструкции объектов капитального строительства (аналогичных технологическим процессам в новом строительстве, в том п.6.7.1 числе по возведению новых конструктивных элементов) ОЗП=1,15; ЭМ=1,25; ТЗ=1,15; ТЗМ=1,25										
	1 ОТ					23,81	1,15		49,29	22,43	1 106
	2 ЭМ					14,41	1,25		32,42	9,40	305
	3 в т.ч. ОТм					1,97	1,25		4,43	22,43	99
	4 М					25,72			46,30	6,28	291
	ЗТ	цел.-ч	2,4	1,15		4,968					
	ЗТм	цел.-ч	0,17	1,25		0,3825					
	Итого по расценке					63,94			128,01		1 205
	ФОТ								53,72		976
	МДС81-33.2004 Прил.4 п.9 НР Строительные металлические конструкции	%	90	0,9		81			43,51		871
	Письмо №АП-5536/06 от СП Строительные металлические конструкции 18.11.04 Прил.1 п.9	%	85	0,85		72,25			38,81		871
	Всего по позиции								210,33		3 549

1	2	3	4	5	6	7	8	9	10	11	12
61	ФССЦ-07.1.01.03-0002	Блок дверной стальной наружный двупольный типа ДСН ДКН	м2	1,8			1 465,11		2 637,20	6,28	16 562
62	ФССЦ-01.7.04.07-0003	Комплект скобяных изделий для блоков входных дверей в помещении однопольных	компл	1			94,68		94,68	6,28	595
63	ФЕР10-01-046-01	Установка ворот с коробками стальными, с раздвижными или распахивающимися утепленными полотнами и калитками Объем=(2,71*2,28) / 100	100 м2	0,061788							
	Приказ от 04.09.2019 № 519/пр	При ремонтно-строительных работах и работах по реконструкции объектов капитального строительства (аналогичных технологическим процессам в новом строительстве, в том п.6.7.1 числе по возведению новых конструктивных элементов) ОЗП=1,15; ЭМ=1,25 к расх.; ЗПМ=1,25; ТЗ=1,15; ТЗМ=1,25									
	1 ОТ			2 124,25	1,15		150,94	22,43			3 386
	2 ЭМ			1 517,26	1,25		117,19	9,40			1 102
	3 в т.ч. ОТМ			155,74	1,25		12,03	22,43			270
	4 М			2 999,67			185,34	6,28			1 164
	ЗТ		чел.-ч	228,66	1,15	16,2477107					
	ЗТм		чел.-ч	11,93	1,25	0,9214136	6 641,18		453,47		
	Итого по расценке								162,97		3 656
	ФОТ								173,07		3 883
	МДС81-33.2004 Прил.4 п.10 НР	Деревянные конструкции	%	118	0,9	106,2					
	Письмо №АП-5536/06 от СП	Деревянные конструкции	%	63	0,85	53,55			87,27		1 958
	18.11.04 Прил.1 п.10										
	Всего по позиции								713,81		11 493
64	ФССЦ-11.2.05.05-0001	Полотна ворот глухие	м2	6,1788			309,60		1 912,96	6,28	12 013
65	ФССЦ-08.1.06.04-0001	Каркасы ворот металлические	т	0,241591			10 055,79		2 429,39	6,28	15 257
66	ФССЦ-01.7.04.07-0001	Комплект скобяных изделий ворот в здание	компл	1			94,68		94,68	6,28	595
	Итого по разделу 2. Монтаж конструкций								181 053,82		
Раздел 3. Отделочные работы											
Стены и перегородки											
67	ФЕР15-02-019-03	Сплошное выравнивание внутренних поверхностей (однослойное оштукатуривание) из сухих растворных смесей толщиной до 10 мм. стен	100 м2	2,6667							
	Объем=266,67 / 100										
	Приказ от 04.09.2019 № 519/пр	При ремонтно-строительных работах и работах по реконструкции объектов капитального строительства (аналогичных технологическим процессам в новом строительстве, в том п.6.7.1 числе по возведению новых конструктивных элементов) ОЗП=1,15; ЭМ=1,25 к расх.; ЗПМ=1,25; ТЗ=1,15; ТЗМ=1,25									
	1 ОТ			277,14	1,15		849,91	22,43			19 063
	2 ЭМ			17,03	1,25		56,77	9,40			534
	3 в т.ч. ОТМ			10,08	1,25		33,60	22,43			754
	4 М			1,24			3,31	6,28			21

1	2	3	4	5	6	7	8	9	10	11	12
	Приказ от 04.09.2019 № 519/пр При ремонтно-строительных работах и работах по реконструкции объектов капитального строительства (аналогичных технологическим процессам в новом строительстве, в том числе по возведению новых конструктивных элементов) ОЗП=1,15; ЭМ=1,25 к расх.; ЗПМ=1,25; ТЗ=1,15; ТЗМ=1,25										
	1 ОТ						204,72	1,15	285,06	22,43	6 394
	2 ЭМ						8,09	1,25	12,24	9,40	115
	3 в т.ч. ОТм						1,39	1,25	2,10	22,43	47
	ЗТ		чел.-ч	18,46	1,15	25,70	40732				
	ЗТм		чел.-ч	0,12	1,25	0,18	162				
	Итого по расценке						212,81		297,30		6 441
	ФОТ								287,16		6 087
	МДС81-33.2004 Прил.4 п.15 НР Отделочные работы		%	105	0,9	94,5			271,37		
	Письмо №АП-5536/06 от СП Отделочные работы		%	55	0,85	46,75			134,25		3 011
	18.11.04 Прил.1 п.15										
	Всего по позиции						702,92		2 845,38	6,28	15 607
80	ФССЦ-01.6.04.05-0021	Полотно натяжного потолка Standard лаковое белое с бортиком из ПВХ (гарпун)	м2			121,08	23,50		2 845,38	6,28	17 869
	Итого по разделу 3 Отделочные работы						45 420,19				
Раздел 4. Инженерные системы											
Отопление											
81	ФЕР18-01-002-07	Установка котлов стальных жаротрубных пароводогрейных на жидком топливе или газе теплопроизводительностью: до 0,31 МВт (0,27 Гкал/ч)	шт			1					
	Приказ от 04.09.2019 № 519/пр При ремонтно-строительных работах и работах по реконструкции объектов капитального строительства (аналогичных технологическим процессам в новом строительстве, в том числе по возведению новых конструктивных элементов) ОЗП=1,15; ЭМ=1,25 к расх.; ЗПМ=1,25; ТЗ=1,15; ТЗМ=1,25										
	1 ОТ						421,12	1,15	484,29	22,43	10 863
	2 ЭМ						300,58	1,25	375,73	9,40	3 532
	3 в т.ч. ОТм						36,18	1,25	45,23	22,43	1 015
	4 М						196,92		196,92	6,28	1 237
	ЗТ		чел.-ч	44,8	1,15	51,52					
	ЗТм		чел.-ч	2,85	1,25	3,56	225				
	Итого по расценке						918,62		1 056,94		11 878
	ФОТ								529,52		13 683
	МДС81-33.2004 Прил.4 п.16 НР Сантехнические работы - внутренние (трубопроводы, водопровод, канализация, отопление, газоснабжение, вентиляция и кондиционирование воздуха)		%	128	0,9	115,2			610,01		
	Письмо №АП-5536/06 от СП Сантехнические работы - внутренние		%	83	0,85	70,55			373,58		8 380
	18.11.04 Прил.1 п.16 (трубопроводы, водопровод, канализация, отопление, газоснабжение, вентиляция и кондиционирование воздуха)										
	Всего по позиции						2 040,53		37 695		

1	2	3	4	5	6	7	8	9	10	11	12
82	ФССЦ-63.1.04.01-0008	Котел настенный газовый "ВАХГ": LUNA-3 1.310 Fi, теплопроводность 31 кВт	шт			1	9 627,12		9 627,12	6,28	60 458
83	ФЕР18-03-001-02	Установка радиаторов: стальных Объем=(1,48*8) / 100	100 кВт			0,1184					
		Приказ от 04.09.2019 № 519/пр При ремонтно-строительных работах и работах по реконструкции объектов капитального строительства (аналогичных технологическим процессам в новом строительстве, в том числе по возведению новых конструктивных элементов) ОЗП=1,15; ЭМ=1,25 к расх.; ЗПМ=1,25; ТЗ=1,15; ТЗМ=1,25									
		1 ОТ					530,13	1,15	72,18	22,43	1 619
		2 ЭМ					192,89	1,25	28,55	9,40	268
		3 в т.ч. ОТМ					38,75	1,25	5,74	22,43	129
		4 М					1 222,39		144,73	6,28	909
		ЗТ	чел.-ч	59,1	1,15	8,047056					
		ЗТМ	чел.-ч	3,13	1,25	0,46324					
		Итого по расценке					1 945,41		245,46		1 748
		ФОТ							77,92		2 014
	МДС81-33.2004 Прил.4 п.16	НР Сантехнические работы - внутренние (трубопроводы, водопровод, канализация, отопление, газоснабжение, вентиляция и кондиционирование воздуха)	%	128	0,9	115,2			89,76		
	Письмо №АП-5536/06 от СП Сантехнические работы - внутренние 18.11.04 Прил.1 п.16	(трубопроводы, водопровод, канализация, отопление, газоснабжение, вентиляция и кондиционирование воздуха)	%	83	0,85	70,55			54,97		1 233
84	ФССЦ-18.5.10.05-0022	Радиаторы биметаллические, марка: ALURAD-500/8, количество секций 8, мощность 1480 Вт	шт			8	774,47		6 195,76	6,28	38 909
85	ФЕР16-02-005-01	Прокладка трубопроводов отопления и водоснабжения из стальных электросварных труб диаметром: до 40 мм Объем=35 / 100	100 м			0,35					
		Приказ от 04.09.2019 № 519/пр При ремонтно-строительных работах и работах по реконструкции объектов капитального строительства (аналогичных технологическим процессам в новом строительстве, в том числе по возведению новых конструктивных элементов) ОЗП=1,15; ЭМ=1,25 к расх.; ЗПМ=1,25; ТЗ=1,15; ТЗМ=1,25									
		1 ОТ					539,73	1,15	217,24	22,43	4 873
		2 ЭМ					97,75	1,25	42,77	9,40	402
		3 в т.ч. ОТМ					12,66	1,25	5,54	22,43	124
		4 М					26,31		9,21	6,28	58
		ЗТ	чел.-ч	55,3	1,15	22,25825					
		ЗТМ	чел.-ч	1,06	1,25	0,46375					
		Итого по расценке					663,79		269,22		4 997
		ФОТ							222,78		5 757
	МДС81-33.2004 Прил.4 п.16	НР Сантехнические работы - внутренние (трубопроводы, водопровод, канализация, отопление, газоснабжение, вентиляция и кондиционирование воздуха)	%	128	0,9	115,2			256,64		

1	2	3	4	5	6	7	8	9	10	11	12
	Письмо №АП-5536/06 от СП Сантехнические работы - внутренние 18.11.04 Прил.1 п.16 (трубопроводы, водопровод, канализация, отопление, газоснабжение, вентиляция и кондиционирование воздуха)	%	83	0,85	70,55				157,17		3 525
	Всего по позиции								683,03		14 615
86	ФССЦ-23.7.01.04-0001 Трубопроводы из стальных электросварных труб с гильзами для отопления и водоснабжения, наружный диаметр до 45 мм, толщина стенки 3,5 мм	м	35				31,75		1 111,25	6,28	6 979
87	ФЕР15-04-030-03 Масляная окраска металлических поверхностей: стальных балок, труб диаметром более 50 мм и т.п., количество окрасок 2 Объем=3,519 / 100 Приказ от 04.09.2019 № 519/пр При ремонтно-строительных работах и работах по реконструкции объектов капитального строительства (аналогичных технологическим процессам в новом строительстве, в том п.6.7.1. числе по возведению новых конструктивных элементов) ОЗП=1,15; ЭМ=1,25 к расх.; ЗПМ=1,25; ТЗ=1,15; ТЗМ=1,25	100 м2	0,03519								
	1 ОТ						326,93	1,15	13,23	22,43	297
	2 ЭМ						2,28	1,25	0,10	9,40	1
	3 в т.ч. ОТМ						0,49	1,25	0,02	22,43	
	4 М						88,57		3,12	6,28	20
	ЗТ	чел.-ч	36,9	1,15	1,4932877						
	ЗТМ	чел.-ч	0,04	1,25	0,0017595						
	Итого по расценке						417,78		16,45		297
	ФОТ								13,25		281
	МДС81-33.2004 Прил.4 п.15 НР Отделочные работы	%	105	0,9	94,5				12,52		
	Письмо №АП-5536/06 от СП Отделочные работы 18.11.04 Прил.1 п.15	%	55	0,85	46,75				6,19		139
	Всего по позиции								35,16		738
88	ФССЦ-14.4.02.04-0221 Краска масляная готовая к применению для наружных и внутренних работ МА-15, белла цинковые	т	0,000866				26 932,42		23,32	6,28	146
Электроснабжение											
89	ФЕРМ10-01-055-02 Прокладка кабеля, масса 1 м. до 1 кг, по стене из каменной кладки Объем=149 / 100	100 м	1,49								
	1 ОТ						308,38		459,49	22,43	10 306
	2 ЭМ						125,99		187,73	9,40	1 765
	3 в т.ч. ОТМ						14,08		20,98	22,43	471
	4 М						816,03		1 215,88	6,28	7 636
	ЗТ	чел.-ч	34		50,66						
	ЗТМ	чел.-ч	1,4		2,086						
	Итого по расценке						1 250,40		1 863,10		

1	2	3	4	5	6	7	8	9	10	11	12
		ФОТ							480,47		10 777
	МДС81-33.2004 Прил.4 п.28.1 НР Монтаж оборудования		%	80		80			384,38		8 622
	Письмо №АП-5536/06 Прил.1 СП Монтаж оборудования п.28.1		%	60		60			288,28		6 466
	Всего по позиции								2 535,76		34 795
90	ФССЦ-21.1.06.09-0047	Кабель силовой с медными жилами ВВГ 2х1,5-660	1000 м			0,149	2 295,03		341,96	6,28	2 148
91	ФЕРМ08-03-593-11	Объем=149 / 1000 Люстры и подвесы с количеством ламп: до 5	шт			10					
		1 ОТ					9,72		97,20	22,43	2 180
		2 ЭМ					1,97		19,70	9,40	185
		3 в т.ч. ОТМ					0,26		2,60	22,43	58
		4 М					4,47		44,70	6,28	281
		ЗТ	чел.-ч	0,98		9,8					
		ЗТм	чел.-ч	0,02		0,2					
		Итого по расценке					16,16		161,60		
		ФОТ							99,80		2 238
	МДС81-33.2004 Прил.4 п.45.2 НР Электромонтажные работы на других объектах		%	95		95			94,81		2 126
	Письмо №АП-5536/06 Прил.1 СП Электромонтажные работы на других объектах п.45.2		%	65		65			64,87		1 455
	Всего по позиции								321,28		6 227
92	ФССЦ-20.3.03.01-0011	Светильники с лампами накаливания, четырехламповый, с рассеивателями из крашеного стекла, 309-Э, НСБ20-4х60-547	шт			10	317,06		3 170,60	6,28	19 911
93	ФЕРМ08-03-591-11	Розетка штепсельная: трехполюсная Объем=28 / 100	100 шт			0,28					
		1 ОТ					582,60		163,13	22,43	3 659
		2 ЭМ					14,49		4,06	9,40	38
		3 в т.ч. ОТМ					2,01		0,56	22,43	13
		4 М					59,65		16,70	6,28	105
		ЗТ	чел.-ч	58,73		16,444					
		ЗТм	чел.-ч	0,16		0,0448					
		Итого по расценке					656,74		183,89		
		ФОТ							163,69		3 672
	МДС81-33.2004 Прил.4 п.45.2 НР Электромонтажные работы на других объектах		%	95		95			155,51		3 488
	Письмо №АП-5536/06 Прил.1 СП Электромонтажные работы на других объектах п.45.2		%	65		65			106,40		2 387
	Всего по позиции								445,80		9 677
94	ФССЦ-20.4.03.07-0021	Розетка штепсельная с заземляющим контактом Объем=28 / 100	100 шт			0,28	1 983,00		555,24	6,28	3 487

1	2	3	4	5	6	7	8	9	10	11	12
95	ФЕРм08-03-591-01	Выключатель: одноклавишный неуплощенного типа при открытой проводке Объем=11 / 100	100 шт			0,11					
		1 ОТ					313,47		34,48	22,43	773
		2 ЭМ					4,77		0,52	9,40	5
		3 в т.ч. ОТм					0,64		0,07	22,43	2
		4 М					105,83		11,64	6,28	73
		ЗТ	чел.-ч	31,6		3,476					
		ЗТм	чел.-ч	0,05		0,0055					
		Итого по расценке					424,07		46,64		
		ФОТ							34,55		775
	МДС81-33-2004 Прил.4 п.4.5.2 НР Электромонтажные работы на других объектах	%	%	95		95			32,82		736
	Письмо №АП-5536/06 Прил.1 СП Электромонтажные работы на других объектах п.45.2	%	%	65		65			22,46		504
		Всего по позиции					101,92		101,92		2 091
96	ФССЦ-20-4.01.01-0031	Выключатель одноклавишный для открытой проводки	10 шт			1,1	68,00		74,80	6,28	470
		Объем=11 / 10									
Санитарнотехническое оборудование											
97	ФЕР17-01-003-01	Установка унитазов: с бачком непосредственно присоединенным	10 компл			0,2					
		Объем=2 / 10									
	Приказ от 04.09.2019 № 519/пр При ремонтно-строительных работах и работах по реконструкции объектов капитального строительства (аналогичных технологическим процессам в новом строительстве, в том п.6.7.1 числе по возведению новых конструктивных элементов) ОЗП=1,15; ЭМ=1,25 к расх.; ЗПМ=1,25; ТЗ=1,15; ТЗМ=1,25										
		1 ОТ					211,12	1,15	48,56	22,43	1 089
		2 ЭМ					35,63	1,25	8,91	9,40	84
		3 в т.ч. ОТм					8,84	1,25	2,21	22,43	50
		4 М					283,53		56,71	6,28	356
		ЗТ	чел.-ч	22,2	1,15	5,106					
		ЗТм	чел.-ч	0,71	1,25	0,1775					
		Итого по расценке					530,28		114,18		
		ФОТ							50,77		1 139
	МДС81-33-2004 Прил.4 п.16 НР Сантехнические работы - внутренние (трубопроводы, водопровод, канализация, отопление, газоснабжение, вентиляция и кондиционирование воздуха)	%	%	128	0,9	115,2			58,49		1 312
	Письмо №АП-5536/06 от СП Сантехнические работы - внутренние 18.11.04 Прил.1 п.16 (трубопроводы, водопровод, канализация, отопление, газоснабжение, вентиляция и кондиционирование воздуха)	%	%	83	0,85	70,55			35,82		804
		Всего по позиции					208,49		208,49		3 645

1	2	3	4	5	6	7	8	9	10	11	12
98	ФССЦ-18.2.01.06-0021	Унитазы напольные керамические шампированные	компл			2	927,48		1 854,96	6,28	11 649
99	ФЕР17-01-001-01	Установка ванны купальных: прямых чугунных Объем=1 / 10	10 компл	0,1							
	Приказ от 04.09.2019 № 519/пр При ремонтно-строительных работах и работах по реконструкции объектов капитального строительства (аналогичных технологическим процессам в новом строительстве, в том п.6.7.1 числе по возведению новых конструктивных элементов) ОЗП=1,15; ЭМ=1,25 к расх.; ЗПМ=1,25; ТЗ=1,15; ТЗМ=1,25										
	1 ОТ						278,98	1,15	32,08	22,43	720
	2 ЭМ						86,90	1,25	10,86	9,40	102
	3 в т.ч. ОТМ						18,52	1,25	2,32	22,43	52
	4 М						75,42		7,54	6,28	47
	ЗТ		чел.-ч	29	1,15	3,335					
	ЗТМ		чел.-ч	1,47	1,25	0,18375					
	Итого по расценке						441,30		50,48		772
	ФОТ								34,40		889
	МДС81-33.2004 Прил.4 п.16 НР Сантехнические работы - внутренние (трубопроводы, водопровод, канализация, отопление, газоснабжение, вентиляция и кондиционирование воздуха)		%	128	0,9	115,2			39,63		
	Письмо №АП-5536/06 от СП Сантехнические работы - внутренние 18.11.04 Прил.1 п.16 (трубопроводы, водопровод, канализация, отопление, газоснабжение, вентиляция и кондиционирование воздуха)		%	83	0,85	70,55			24,27		545
100	ФССЦ-18.2.02.02-0022	Ванны модернизированные с уравнителем электрических потенциалов латунным выпуском, чугунным сифоном и переливом, со стальным трубопроводом, без смесителя, ВЧМ-1700, размер 1700x750x607 мм	компл			1	1 333,40		1 333,40	6,28	8 374
101	ФЕР17-01-001-14	Установка умывальников одиночных: с подводкой холодной и горячей воды Объем=2 / 10	10 компл	0,2							
	Приказ от 04.09.2019 № 519/пр При ремонтно-строительных работах и работах по реконструкции объектов капитального строительства (аналогичных технологическим процессам в новом строительстве, в том п.6.7.1 числе по возведению новых конструктивных элементов) ОЗП=1,15; ЭМ=1,25 к расх.; ЗПМ=1,25; ТЗ=1,15; ТЗМ=1,25										
	1 ОТ						187,59	1,15	43,15	22,43	968
	2 ЭМ						17,20	1,25	4,30	9,40	40
	3 в т.ч. ОТМ						4,08	1,25	1,02	22,43	23
	4 М						99,56		19,91	6,28	125
	ЗТ		чел.-ч	19,5	1,15	4,485					
	ЗТМ		чел.-ч	0,33	1,25	0,0825					
	Итого по расценке						304,35		67,36		991
	ФОТ								44,17		
	Всего по позиции						114,38		1 333,40	6,28	2 303

1	2	3	4	5	6	7	8	9	10	11	12
		1 ОТ					324,19	1,15	82,02	22,43	1 840
		2 ЭМ					41,54	1,25	11,42	9,40	107
		3 в т.ч. ОТМ					6,53	1,25	1,80	22,43	40
		4 М					33,61		7,39	6,28	46
		ЗТ	чел.-ч	33,7	1,15	8,5261					
		ЗТМ	чел.-ч	0,54	1,25	0,1485					
		Итого по расценке					399,34		100,83		
		ФОТ							83,82		1 880
	МДС81-33.2004 Прил.4 п.16	НР Сантехнические работы - внутренние (трубопроводы, водопровод, канализация, отопление, газоснабжение, вентиляция и кондиционирование воздуха)	%	128	0,9	115,2			96,56		2 166
	Письмо №АП-5536/06 от СП Сантехнические работы - внутренние 18.11.04 Прил.1 п.16 (трубопроводы, водопровод, канализация, отопление, газоснабжение, вентиляция и кондиционирование воздуха)		%	83	0,85	70,55			59,14		1 326
	Всего по позиции						256,53		942,70	6,28	5 485
106	ФССЦ-18.2.07.01-0007	Узлы трубопроводов укрупненные монтажные из стальных водопроводных оцинкованных труб диаметром 32 мм	м			22	42,85				5 920
Канализация											
107	ФЕР16-04-001-01	Прокладка трубопроводов канализации из полиэтиленовых труб высокой плотности диаметром: 50 мм	100 м			0,18					
		Объем=18 / 100									
	Приказ от 04.09.2019 № 519/пр При ремонтно-строительных работах и работах по реконструкции объектов капитального строительства (аналогичных технологическим процессам в новом строительстве, в том п.6.7.1 числе по возведению новых конструктивных элементов) ЭЗП=1,15; ЭМ=1,25 к расх.; ЗПМ=1,25; ТЗ=1,15; ТЗМ=1,25						579,33	1,15	119,92	22,43	2 690
		1 ОТ					2,67	1,25	0,60	9,40	6
		2 ЭМ					0,40	1,25	0,09	22,43	2
		3 в т.ч. ОТМ					55,37		9,97	6,28	63
		4 М									
		ЗТ	чел.-ч	58,4	1,15	12,0888					
		ЗТМ	чел.-ч	0,03	1,25	0,00675					
		Итого по расценке					637,37		130,49		
		ФОТ							120,01		2 692
	МДС81-33.2004 Прил.4 п.16	НР Сантехнические работы - внутренние (трубопроводы, водопровод, канализация, отопление, газоснабжение, вентиляция и кондиционирование воздуха)	%	128	0,9	115,2			138,25		3 101
	Письмо №АП-5536/06 от СП Сантехнические работы - внутренние 18.11.04 Прил.1 п.16 (трубопроводы, водопровод, канализация, отопление, газоснабжение, вентиляция и кондиционирование воздуха)		%	83	0,85	70,55			84,67		1 899

1	2	3	4	5	6	7	8	9	10	11	12		
		Всего по позиции										353,41	12
108	ФССЦ-24.3.03.02-0001	Блок трубопровода полипропиленовый для систем водоотведения из труб высокой плотности, диаметр 50 мм, с гильзами	м			17,964	39,36		707,06	6,28		4 440	
		Итого по разделу 4 Инженерные системы										34 916,83	
Раздел 5. Общее имущество													
Демонтажные работы													
Стены													
109	ФЕР46-04-001-04 Применительно	Разборка стен из газобетонных блоков	м3		12,55								
		1 ОТ					62,91		789,52	22,43		17 709	
		2 ЭМ					59,65		748,61	9,40		7 037	
		ЗТ		7,1		89,105							
		Итого по расценке					122,56		1 538,13				
		ФОТ							789,52			17 709	
		МДС81-33.2004 Прил.4 п.49	НР Работы по реконструкции зданий и сооружений (усиление и замена существующих конструкций, разборка и возведение отдельных конструктивных элементов)	%	110	0,9			781,62			17 532	
		Письмо №АП-5536/06 от 18.11.04 Прил.1 п.49	Работы по реконструкции зданий и сооружений (усиление и замена существующих конструкций, разборка и возведение отдельных конструктивных элементов)	%	70	0,85			469,76			10 537	
Всего по позиции												2 789,51	52 815
110	ФЕР46-04-001-04	Разборка кирпичных стен	м3		13,53								
		1 ОТ					62,91		851,17	22,43		19 092	
		2 ЭМ					59,65		807,06	9,40		7 586	
		ЗТ		7,1		96,063							
		Итого по расценке					122,56		1 658,23				
		ФОТ							851,17			19 092	
		МДС81-33.2004 Прил.4 п.49	НР Работы по реконструкции зданий и сооружений (усиление и замена существующих конструкций, разборка и возведение отдельных конструктивных элементов)	%	110	0,9			842,66			18 901	
		Письмо №АП-5536/06 от 18.11.04 Прил.1 п.49	Работы по реконструкции зданий и сооружений (усиление и замена существующих конструкций, разборка и возведение отдельных конструктивных элементов)	%	70	0,85			506,45			11 360	
Всего по позиции												3 007,34	56 939

1	2	3	4	5	6	7	8	9	10	11	12
111	ФЕР46-04-003-01	Разборка бетонных конструкций объемом не более 1 м3 при помощи отбойных молотков из бетона марки: 100	м3			0,95					
		1 ОТ					82,49		78,37	22,43	1 758
		2 ЭМ					233,93		222,23	9,40	2 089
		ЗТ	чел.-ч	9,67		9,1865					
		Итого по расценке					316,42		300,60		
		ФОТ							78,37		1 758
	МДС81-33.2004 Прил.4 п.49	НР Работы по реконструкции зданий и сооружений (усиление и замена существующих конструкций, разборка и возведение отдельных конструктивных элементов)	%	110	0,9	99			77,59		1 740
	Письмо №АП-5536/06 от СП Работы по реконструкции зданий и сооружений 18.11.04 Прил.1 п.49 (усиление и замена существующих конструкций, разборка и возведение отдельных конструктивных элементов)	%		70	0,85	59,5			46,63		1 046
Всего по позиции										424,82	6 633
Монтаж конструкций											
Стены											
112	ФЕР08-03-004-01	Кладка стен из газобетонных блоков на клею без облицовки толщиной: 300 мм при высоте этажа до 4 м	м3			12,55					
		Приказ от 04.09.2019 № 519/пр При ремонтно-строительных работах и работах по реконструкции объектов капитального строительства (аналогичным технологическим процессам в новом строительстве, в том п.6.7.1 числе по возведению новых конструктивных элементов) ОЗП=1,15; ЭМ=1,25 к расх.; ЗПМ=1,25; ТЗ=1,15; ТЭМ=1,25									
		1 ОТ					31,54	1,15	455,20	22,43	10 210
		2 ЭМ					11,56	1,25	181,35	9,40	1 705
		3 в т.ч. ОТм					1,67	1,25	26,20	22,43	588
		4 М					7,46		93,62	6,28	588
		ЗТ	чел.-ч	3,65	1,15	52,678625					
		ЗТм	чел.-ч	0,13	1,25	2,039375					
		Итого по расценке					50,56		730,17		
		ФОТ							481,40		10 798
	МДС81-33.2004 Прил.4 п.8	НР Конструкции из кирпича и блоков	%	122	0,9	109,8			528,58		11 856
	Письмо №АП-5536/06 от СП Конструкции из кирпича и блоков 18.11.04 Прил.1 п.8	%		80	0,85	68			327,35		7 343
Всего по позиции										1 586,10	31 702
113	ФССЦ-14.1.06.02-0020	Клей монтажный "YUTONG" для укладки блоков и плит из ячеистых бетонов	кг			257,275	2,45		630,32	6,28	3 958
114	ФССЦ-05.2.02.09-0018	Блоки из ячеистых бетонов стеновые 1 категории, объемная масса 600 кг/м3, класс В5	м3			12,6755	703,59		8 918,36	6,28	56 007

1	2	3	4	5	6	7	8	9	10	11	12
115	ФЕР08-02-001-01	Кладка стен кирпичных наружных: простых при высоте этажа до 4 м	м3			13,53					
	Приказ от 04.09.2019 № 519/пр При ремонтно-строительных работах и работах по реконструкции объектов капитального строительства (аналогичных технологическим процессам в новом строительстве, в том п.6.7.1 числе по возведению новых конструктивных элементов) ОЗП=1,15; ЭМ=1,25 к расх.; ЗПМ=1,25; ТЗ=1,15; ТЗМ=1,25										
		1 ОТ					37,73	1,15	587,06	22,43	13 168
		2 ЭМ					34,56	1,25	584,50	9,40	5 494
		3 в т.ч. ОТМ					5,40	1,25	91,33	22,43	2 049
		4 М					1,60		21,65	6,28	136
		ЗТ	чел.-ч	4,54	1,15	70,64013					
		ЗТМ	чел.-ч	0,4	1,25	6,765					
		Итого по расценке					73,89		1 193,21		
		ФОТ							678,39		15 217
	МДС81-33.2004 Прил.4 п.8 НР	Конструкции из кирпича и блоков	%	122	0,9	109,8			744,87		16 708
	Письмо №АП-5536/06 от СП	Конструкции из кирпича и блоков	%	80	0,85	68			461,31		10 348
	18.11.04 Прил.1 п.8										
		Всего по позиции							2 399,39		45 854
116	ФССЦ-06.1.01.05-0017	Кирпич керамический лицевой, размер 250х120х65 мм, марка 150	1000 шт			5,1414	2 045,30		10 515,71	6,28	66 039
117	ФССЦ-04.3.01.12-0006	Раствор кладочный, цементно-известковый, М150	м3			3,2472	559,23		1 815,93	6,28	11 404
Междуэтажный пояс											
118	ФЕР06-07-002-01	Устройство поясов: в опалубке	100 м3			0,0095					
		Объем=0,95 / 100									
	Приказ от 04.09.2019 № 519/пр При ремонтно-строительных работах и работах по реконструкции объектов капитального строительства (аналогичных технологическим процессам в новом строительстве, в том п.6.7.1 числе по возведению новых конструктивных элементов) ОЗП=1,15; ЭМ=1,25 к расх.; ЗПМ=1,25; ТЗ=1,15; ТЗМ=1,25										
		1 ОТ					7 400,25	1,15	80,85	22,43	1 813
		2 ЭМ					7 726,90	1,25	91,76	9,40	863
		3 в т.ч. ОТМ					970,63	1,25	11,53	22,43	259
		4 М					7 788,56		73,99	6,28	465
		ЗТ	чел.-ч	825	1,15	9,013125					
		ЗТМ	чел.-ч	72,12	1,25	0,856425					
		Итого по расценке					22 915,71		246,60		
		ФОТ							92,38		2 072
	МДС81-33.2004 Прил.4 п.6.1 и НР	Бетонные и железобетонные монолитные	%	105	0,9	94,5			87,30		1 958
	Письмо №ВБ-338/02 от	конструкции в промышленном строительстве									
	08.02.08										
	Письмо №АП-5536/06 от СП	Бетонные и железобетонные монолитные	%	65	0,85	55,25			51,04		1 145
	18.11.04 Прил.1 п.6.1	конструкции в промышленном строительстве									
		Всего по позиции							384,94		6 244
119	ФССЦ-08.4.03.03-0002	Горячекатанная арматурная сталь класса А500 С, диаметром: 8 мм	т			0,11875	6 213,48		737,85	6,28	4 634

1	2	3	4	5	6	7	8	9	10	11	12
120	ФССЦ-04.1.02.05-0006	Смеси бетонные тяжелого бетона (БСТ), класс В15 (М200)	м3			0,96425	592,76		571,57	6,28	3 589
Итого по разделу 5 Общее имущество											33 781,84
Раздел 6. Прочие работы											
121	ФЕРр69-9-1	Очистка помещений от строительного мусора Объем=(19,2503+33,6885+50,0055) / 100	100 т			1,0294					
		1 ОТ					1 363,00		1 403,07	22,43	31 471
		ЗТ	чел.-ч	188		193,5272					
		Итого по расценке					1 363,00		1 403,07		
		ФОТ							1 403,07		31 471
	МДС81-33.2004	Прочие ремонтно-строительные работы	%	78		78			1 094,39		24 547
	Письмо №АП-5536/06	Прил.2 СП Прочие ремонтно-строительные работы	%	50		50			701,54		15 736
		п.19									
Всего по позиции											71 754
122	ФЕРр69-15-1	Загараивание строительного мусора в мешки Объем=(19,2503+33,6885+50,0055	т			102,9443					
		1 ОТ					7,41		762,82	22,43	17 110
		4 М					16,40		1 688,29	6,28	10 602
		ЗТ	чел.-ч	1,03		106,032629					
		Итого по расценке					23,81		2 451,11		
		ФОТ							762,82		17 110
	МДС81-33.2004	Прочие ремонтно-строительные работы	%	78		78			595,00		13 346
	Письмо №АП-5536/06	Прил.2 СП Прочие ремонтно-строительные работы	%	50		50			381,41		8 555
		п.19									
Всего по позиции											49 613
123	ФССЦгг-01-01-01-041	Погрузо-разгрузочные работы при автомобильных перевозках: Погрузка мусора строительного с погрузкой вручную Объем=(19,2503+33,6885+50,0055	1 т груза			102,9443	42,98		4 424,55	9,40	41 591
		Перевозка грузов автомобилями-самосвалами грузоподъемностью 10 т работающих вне карьера на расстоянии: 1 класс груза до 15 км Объем=(19,2503+33,6885+50,0055	1 т груза			102,9443	13,38		1 377,39	9,40	12 947
Итого по разделу 6 Прочие работы											12 428,46
Итого по смете:											
		Строительные работы							298 253,13		2 753 739
		Монтажные работы							7 547,36		78 806
		Оборудование							9 627,12		60 458
		Итого ФОТ (справочно)							21 277,96		477 269
		Итого накладные расходы (справочно)							20 978,13		470 544

1	2	3	4	5	6	7	8	9	10	11	12
		Итого сметная прибыль (справочно)							12 236,53		274 469
		Итого							315 427,61		2 893 003
		НДС 20%							63 085,52		578 600,60
		ВСЕГО по смете							378 513,13		3 471 603,60

Составил: инженер-эксперт _____
 (Печенкин А.А.)
[подпись, подпись (инициалы, фамилия)]

Проверил: _____
[подпись, подпись (инициалы, фамилия)]



10. Приложение № 2

Фототаблица
к экспертному заключению
от

Фото 1-20. Фрагменты видов конструкций Объекта.



Фото 1. Фрагмент вида межэтажного перекрытия. Дефекты: 1-обугленные элементы.



Фото 2. Фрагмент вида межэтажного перекрытия. Дефекты: 1-обугленные элементы.

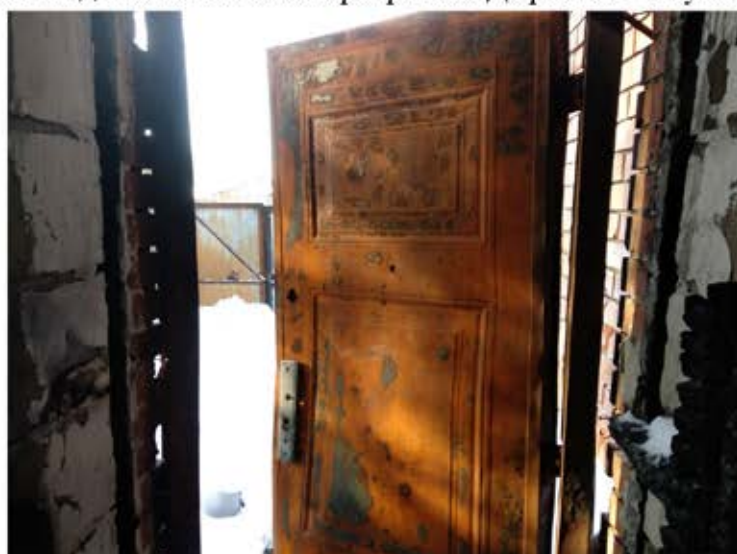


Фото 3. Фрагмент вида дверного блока. Дефекты: 1- деформации дверного блока.



Фото 4. Фрагмент вида дверного блока. Дефекты: 1-повреждение монтажного шва и креплений.



Фото 5. Фрагмент вида стены и потолка. Дефекты: 1-повреждение штукатурного слоя.



Фото 6. Фрагмент вида лестницы и двери. Дефекты: 1-обугленный элемент двери, 2-коррозия на поручне лестницы.



Фото 7. Фрагмент вида помещения. Дефекты: 1-обвал межэтажного перекрытия, 2-повреждение оконных блоков.

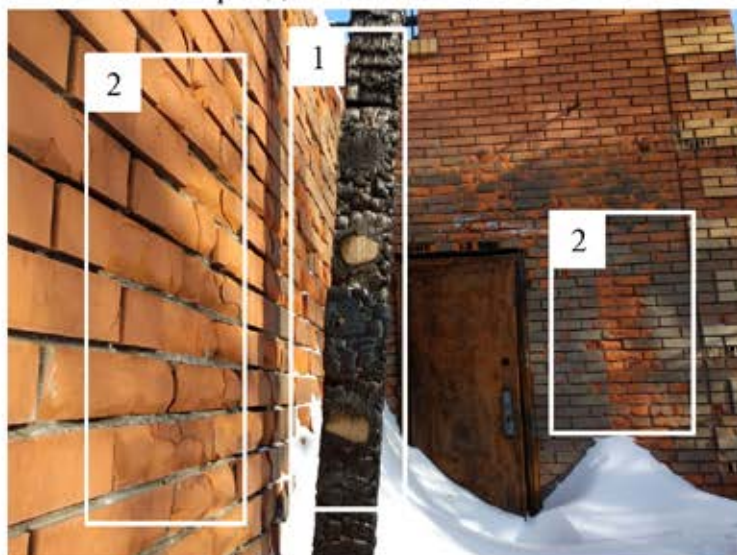


Фото 8. Фрагмент вида фасада. Дефекты: 1-обугленная стойка холодного прибора, 2-сколы облицовочного кирпича.



Фото 9. Фрагмент вида стены. Дефекты: 1-сколы газобетонных блоков

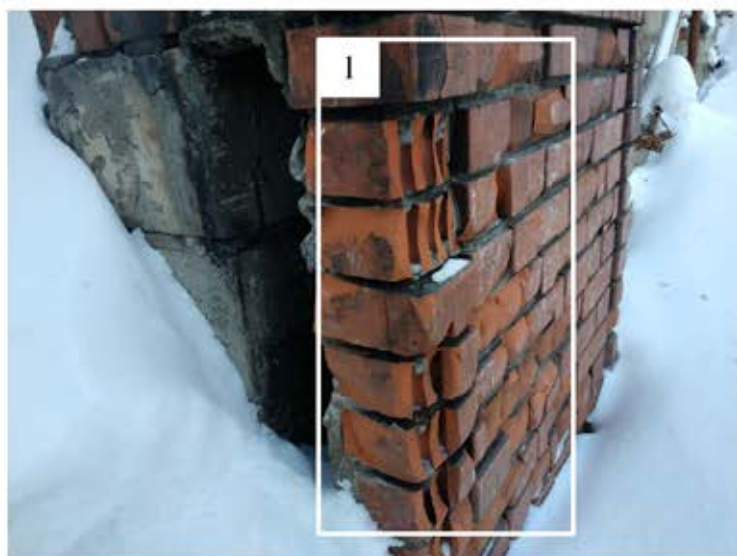


Фото 10. Фрагмент вида стены. Дефекты: 1-сколы, копоть облицовочного кирпича

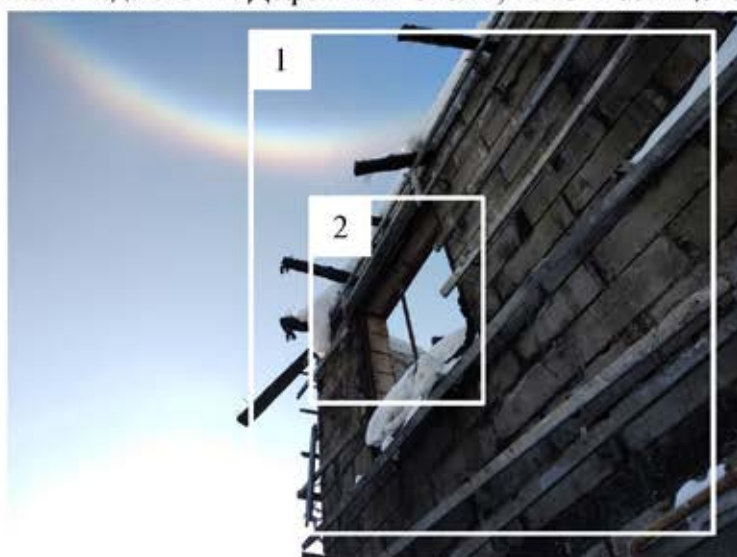


Фото 11. Фрагмент вида фасада. Дефекты: 1-повреждения навесного фасада, 2-повреждение оконного блока.



Фото 12. Фрагмент вида стены. Дефекты: 1-трещина в газобетонных блоках.



Фото 13. Фрагмент вида фасада. Дефекты: 1-сколы облицовочного кирпича.



Фото 14. Фрагмент вида межэтажного перекрытия.

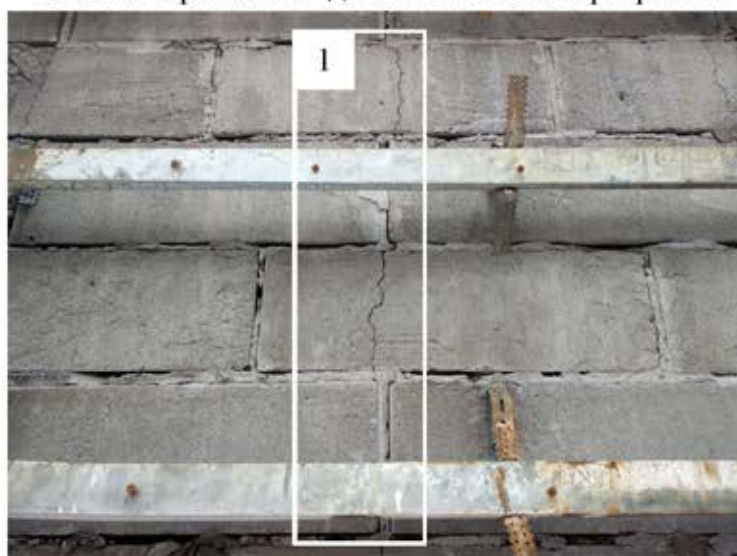


Фото 15. Фрагмент вида стены. Дефекты: 1-трещина в газобетонных блоках.



Фото 16. Фрагмент вида стены. Дефекты: 1-отсутствие уголка перемычки, сколы, провисание газобетонных блоков

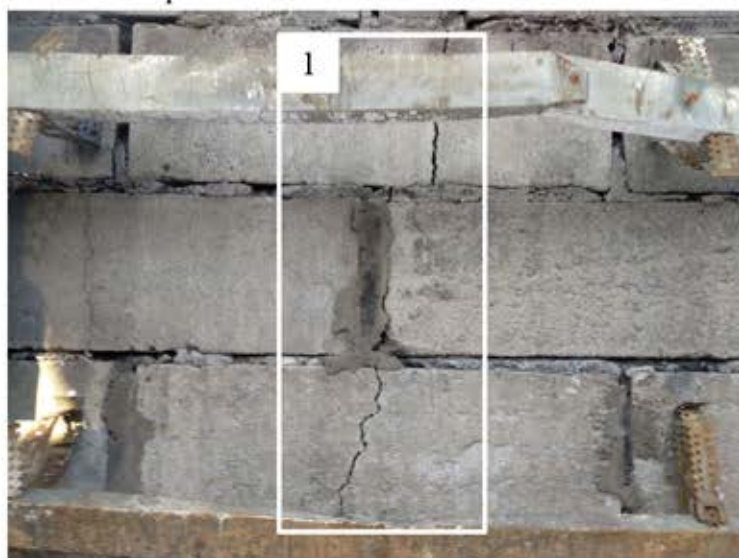


Фото 17. Фрагмент вида стены. Дефекты: 1-трещина в газобетонных блоках



Фото 18. Фрагмент вида окна. Дефекты: 1-обугленные элементы оконного блока.



Фото 19. Фрагмент вида помещений. Дефекты: 1-поврежденные конструкции перегородок из ГКЛ.



Фото 20. Фрагмент вида перегородки. Дефекты: 1-копоть на кирпичях.

Фото 21-30. Виды помещений и фасада Объекта.



Фото 21. Фрагмент вида помещений.



Фото 22. Фрагмент вида помещений.



Фото 23. Фрагмент вида помещений.



Фото 24. Фрагмент вида помещений.



Фото 25. Фрагмент вида помещений.

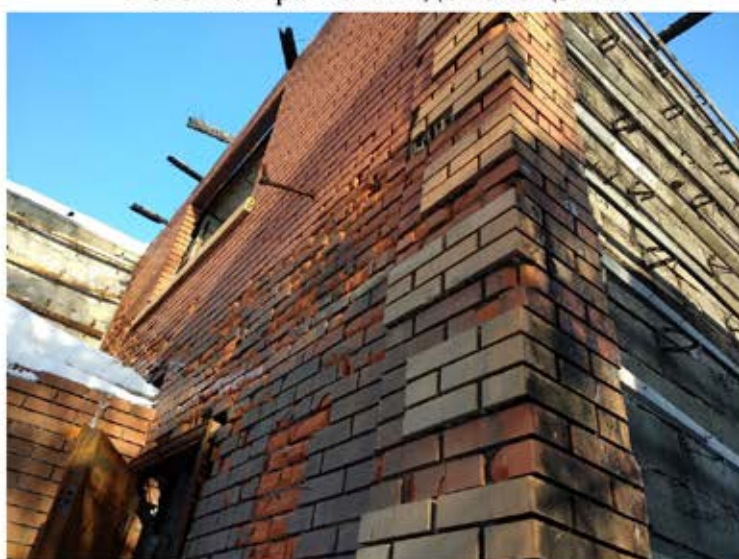


Фото 26. Фрагмент вида фасада.

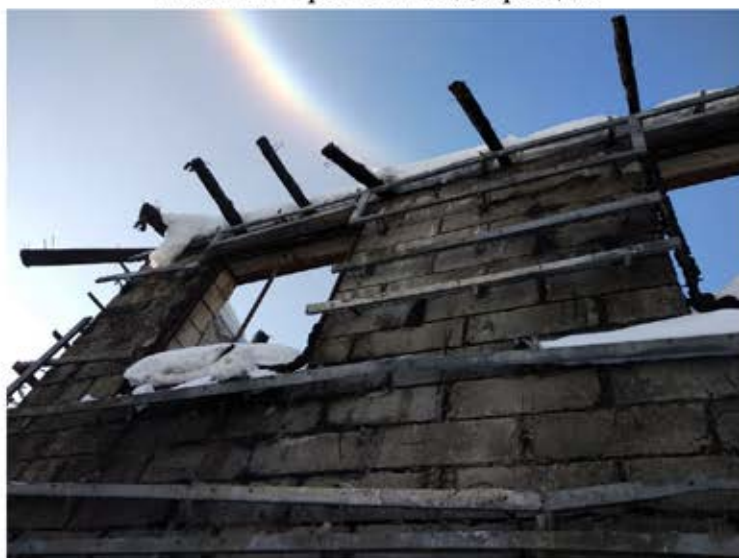


Фото 27. Фрагмент вида фасада.




Фото 28. Фрагмент вида фасада.



Фото 29. Общий вид фасада.



Фото 30. Фотография по состоянию на июль 2018 г. из сервиса «Google Карты»



11. Приложение № 3
Акт осмотра
к экспертному заключению
от

Ассоциация СРО «ЦЕНТРОСРОБРОКСТ» № в реестре 1149

Акт экспертного осмотра объекта «20» февраль 2021 год
 №: 00 Ч.М.

Адрес объекта: ул. Дружная, д. 60А

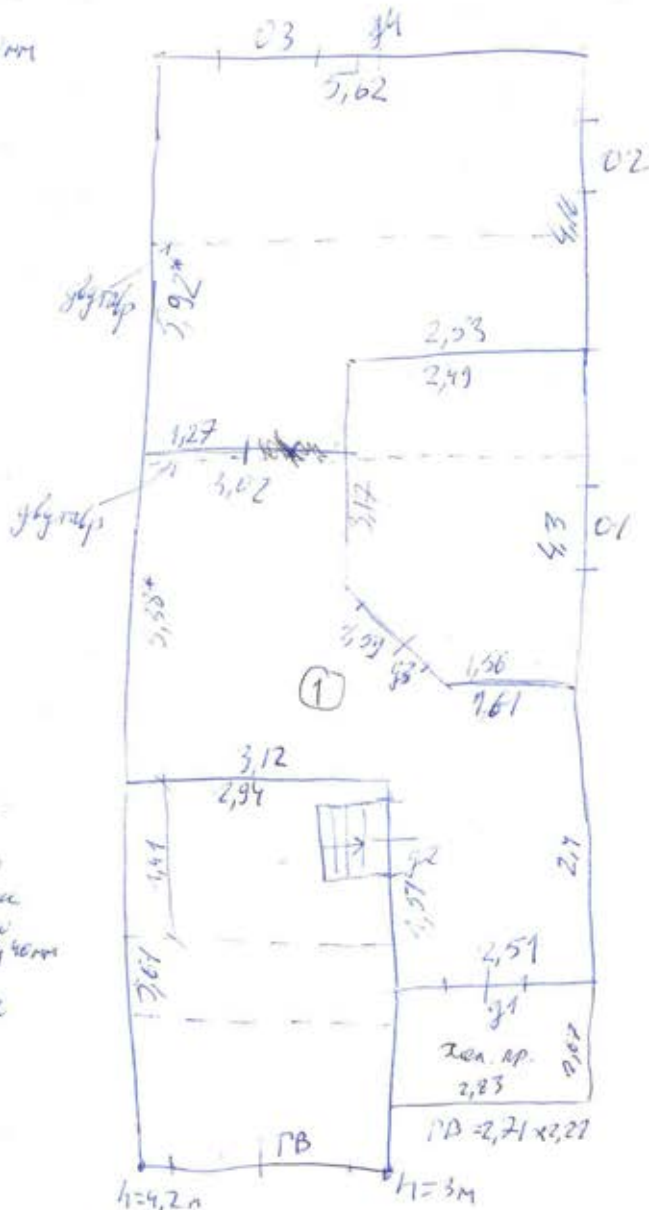
Номер помещения	Конструкция	Вид работ	Наименование дефекта	Объем дефекта ≈	Ед. изм.
			Вит. проведен бюджетно-информационный осмотр на основании плана. После осмотра на месте осмотра проведена фотофиксация деревьев и лиственных, фруктовых ветвей.		
			Процессу дерева и стволы растения восточной выемки растёт суку вблизи в лиственных деревьях.		

Заказчик _____ (Фамилия И.О.) _____ (Подпись) Эксперт _____ (Фамилия И.О.) _____ (Подпись) Третье лицо _____ (Фамилия И.О.) _____ (Подпись)

Стены
руководит $t=200mm$



перегородки
кирпич $t=0,12$
Рицебетон $t=0,1$



Характеристика:

- каркас: брус - 100x100
- доска - 150x20
- ~~доска~~ $h=2,95$
- армика
- доска - 150x50
- профил - алюминий
- обреш. - 50x50 или 100x40mm
- утепл. и шп.
- цементно-песчаный

O1	1,34 x 1,33	D1	0,92 x 2,15	H - Неровности плоскости	O - Отклонение от вертикали/горизонтали	З - Заведения при откр./запр.										
O2	1,35 x 1,34	D2	0,9 x 2,09	№ помещ.	П1	П2	П3	П4	П5	П6	П7	П8	П9	П10	П11	П12
O3	1,35 x 1,37	D3	0,9 x 2,11	Высота	2,75											
O4		D4	0,77 x 2,15	Мебель												
O5		D5		Техника												
O6		D6		Р+В												
O7		D7		Люстры												
O8		D8		Точ. свет												
O9		D9		Адрес:								Дата	Время	:		
O10		D10		<div style="text-align: right;"> </div>												
O11		D11														
O12		D12														



12. Приложение № 4

Документы, предоставленные заказчиком
к экспертному заключению

от



АО «РОСТЕХИНВЕНТАРИЗАЦИЯ – ФЕДЕРАЛЬНОЕ БТИ»
ВОСТОЧНО-СИБИРСКИЙ ФИЛИАЛ

НОВОСИБИРСКИЙ ЦЕНТР ИНВЕНТАРИЗАЦИИ И ТЕХНИЧЕСКОГО УЧЕТА

630099, г. Новосибирск, 5а, Трудовой, 3, тел. (383) 222-44-88, e-mail: info@bti54.ru, www. bti54.ru

ТЕХНИЧЕСКИЙ ПАСПОРТ ДОМОВЛАДЕНИЯ

Адрес (местоположение):		
Субъект Российской Федерации	Новосибирская область	
Район	--	
Муниципальное образование	тип	городской округ
	наименование	город Новосибирск
Населенный пункт	тип	город
	наименование	Новосибирск
Улица (проспект, переулок и т.д.)	тип	улица
	наименование	
Номер дома	--	
Номер корпуса	--	
Номер строения	--	
Литера	А	
Иное описание местоположения	Новосибирская область, город Новосибирск, ул. [redacted]	

Дата технической инвентаризации	09.07.2015
Документация подготовлена на основе автоматизированной информационной системы: АО «Ростехинвентаризация – федеральное БТИ»	



М.П.

Подпись

Фамилия И.О. / Чеколда В.Г. /

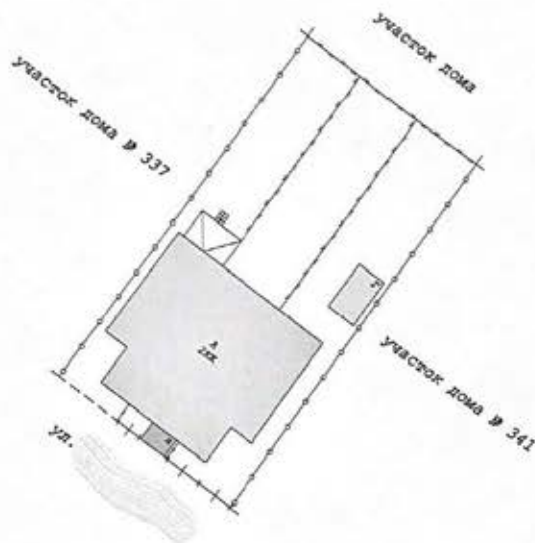


1. Экспликация площадей к инвентарному плану

Наименование			Площадь, м ²	
Площадь территории фактического землепользования, всего:			319,1	
в том числе:	застроенная, всего			
	незастроенная, всего			
	в том числе:	Твердые покрытия	проезды	
			трогуары	
			прочие	
	Площадки	детские		
		спортивные		
		прочие		
	Зеленые насаждения	скверы		
		газон с деревьями		
прочие				
Без покрытия	грунт			
	прочее			

Сведения о земельном(ых) участке(ах):

Кадастровый номер земельного участка	Наименование документа (при наличии)	Площадь, м ²	Кадастровая стоимость, руб.
1	2	3	4
54:35:073475:47	Свидетельство о государственной регистрации права 54АД 745714 от 03.08.2012г. Свидетельство о государственной регистрации права 54АД 841258 от 23.10.2012г. Свидетельство о государственной регистрации права 54АД 966141 от 01.03.2013г.	813,0	387516,45
Всего по земельным участкам:		813,0	387516,45



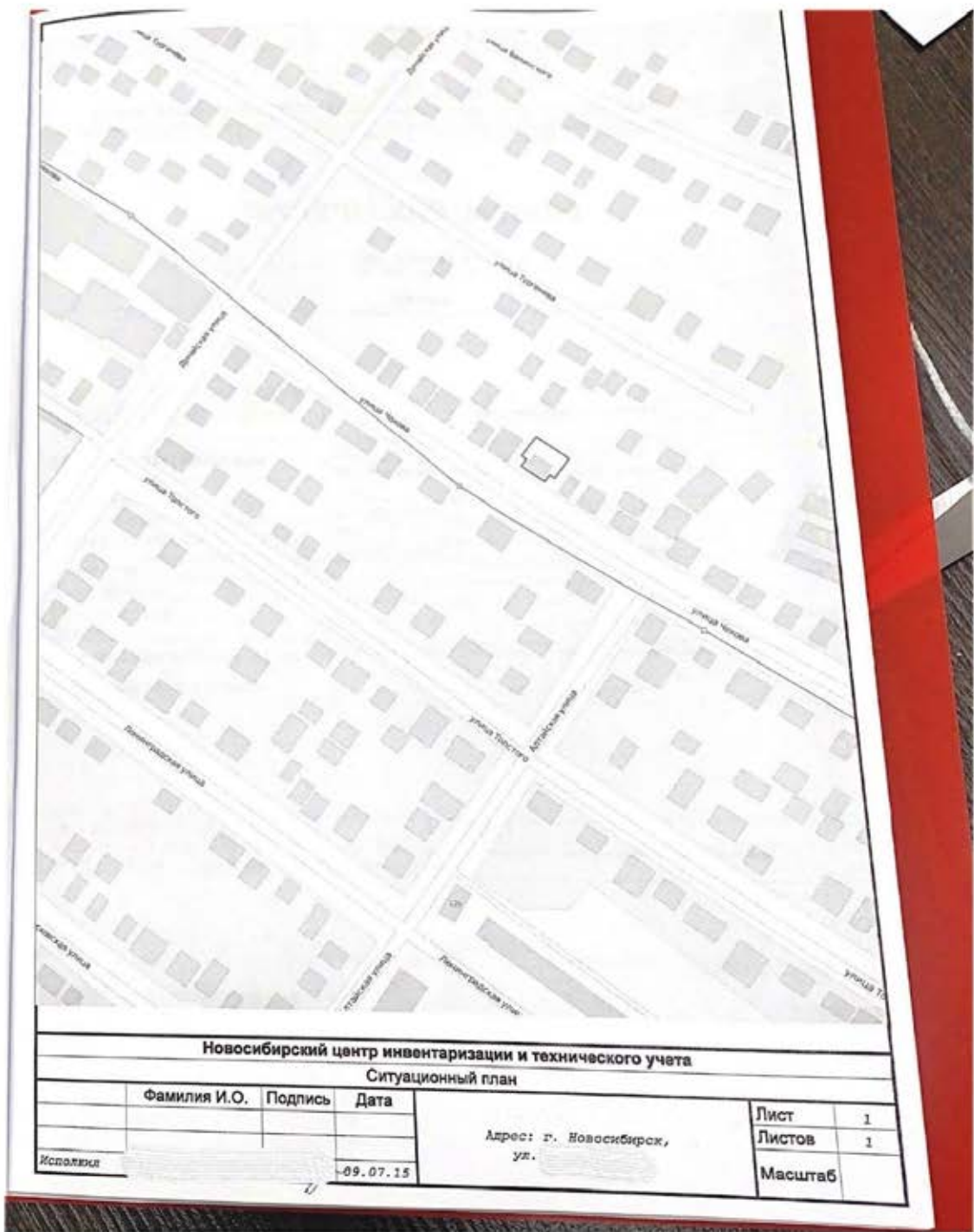
Условные обозначения:

—○—○—○— Металлическое ограждение

—x—x—x— Металлическая сетка

Новосибирский центр инвентаризации и технического учета
Инвентарный план

Фамилия И.О.	Подпись	Дата	Адрес: г. Новосибирск, ул. _____	Лист
		09.07.15		Листов
				Масштаб 1:





АО «РОСТЕХИНВЕНТАРИЗАЦИЯ - ФЕДЕРАЛЬНОЕ БТИ»
ВОСТОЧНО-СИБИРСКИЙ ФИЛИАЛ
НОВОСИБИРСКИЙ ЦЕНТР ИНВЕНТАРИЗАЦИИ И ТЕХНИЧЕСКОГО УЧЕТА

630099, г. Новосибирск, ул. Трудовая, 3, тел. (383) 222-44-88, e-mail: info@fbi54.ru, www.fbi54.ru

ТЕХНИЧЕСКИЙ ПАСПОРТ

на здание

(код объекта недвижимости)

жилое

(категория объекта недвижимости)

Адрес (местоположение) объекта учета:

Субъект Российской Федерации	Новосибирская область	
Район	--	
Муниципальное образование	тип	городской округ
	наименование	город Новосибирск
Населенный пункт	тип	город
	наименование	Новосибирск
Улица (проспект, переулок и т.д.)	тип	улица
	наименование	
Номер дома	--	
Номер корпуса	--	
Номер строения	--	
Литера	А	
Иное описание местоположения	Новосибирская область, город Новосибирск, ул.	
Кадастровый номер объекта		

Дата технической инвентаризации	09.07.2015
Документация подготовлена на основе автоматизированной информационной системы АО «Ростехинвентаризация - Федеральное БТИ»	



М.П.

Подпись

Фамилия И.О. / Чеколда В.Г. /



I. Архитектурно-планировочные и эксплуатационные показатели

I. Общие сведения

Жилой дом
(индивидуальный проект)

№
п/п
1
2
3

		Литера	А
Год	Серия, тип проекта		
	постройки	год	2013
	реконструкции	год	
	надстройки	год	
	последнего капитального ремонта	год	
	Количество надземных этажей	этаж	2
	Количество подземных этажей	этаж	0
	Количество лестничных клеток	шт.	
	Общая площадь (площадь помещений здания)	м ²	431,5
	общая площадь жилых помещений	м ²	431,5
в том числе	площадь нежилых помещений	м ²	
	площадь помещений общего пользования	м ²	
Справочно:			
	Объем здания	м ³	1574
	Отапливаемый объем	м ³	
	Площадь здания	м ²	
	Площадь неотапливаемых планировочных элементов здания	м ²	

№
п/п
1
2
3
4
5
6
7
8

2. Распределение площадей жилых помещений здания с учетом архитектурно-планировочных особенностей

	В отдельных квартирах	В жилых помещениях	В общежитиях	Из общего числа площади		Распределение квартир по числу комнат				
				в мансардах	в цокольных этажах	однокомнатные	двухкомнатные	трехкомнатные	четырёхкомнатные	пятикомнатные и более
1	2	3	4	5	6	7	8	9	10	11
Кол-во жилых квартир										
Кол-во жилых комнат / помещений										
Общая площадь жилых помещений, м ²										
Жилая площадь, м ²										

II. Техническое описание здания и его основной пристройки

Литера **А** Год постройки **2013** Число этажей **2**

№ п/п	Наименование конструктивных элементов	Описание элементов (материал, конструкция или система, отделка и прочее)	
1	Фундамент	Монолитный ростверк по свайному основанию	
2	Наруж. и внутр. капит. стены	Газобетонные блоки типа "Сибит" t=48,52см	
3	Перегородки	Газобетонные блоки типа "Сибит", гипсокартон	
4	Перекрытия чердачные	Деревянное утепленное	
	междуэтажные	Деревянное	
	подвальные		
5	Крыша	"Ондулин" по тесовой обрешетке, стропила деревянные	
6	Полы	Бетонные , доски по лагам с покрытием фанерой, окрашены, линолеум, ламинат, ковровое покрытие, керамическая плитка	
7	Прокл. окна	Пластиковые	
	двери	Деревянные , металлические, пластиковые	
8	Отделка внутренняя	Штукатурка , шпаклёвка, обои, стеновые панели, кафель, натяжной потолок	
	наружная	Лицевой кирпич , обито сайдингом с утеплителем	
9	Отопление	печи	
		калориферное	
		АГВ	
		другое	Автономное от котлов на газе
		центральное	
	Электро- и сантехнические устройства	электропитание	Проводка скрытая
		водопровод	От центральной городской сети
		канализация	Сброс в местный отстойник
		горячее водоснабж.	Автономное от котлов отопления на газе
		ванны	Акриловые
газоснабжение	Централизованное		
напольные эл. плиты	Имеются		
телефон			
радио			
телевидение			
сигнализация			
мусоропровод			
лифты			
вентиляция			
10	Лестницы	Деревянные	
	Прочие работы	Отмостка бетонная , крыльцо дощатое	

Физический износ здания в %

0%

II. Техническое описание здания и его основной пристройки

Форма № 2

Литера _____ Год постройки _____ Число этажей _____

№ п/п	Наименование конструктивных элементов	Описание элементов (материал, конструкция или система, отделка и прочее)	
1	Фундамент		
2	Наруж. и внутр. капит. стены		
3	Перегородки		
4	Перекрытия	чердачные междуэтажные подвальные	
5	Крыша		
6	Полы		
7	Проемы	окна двери	
8	Отделка	внутренняя наружная	
9	Отопление	печи	
		калориферное	
		АГВ	
		другое	
	Электро- и сантехнические устройства	центральное	
		электроснабжение	
		водопровод	
		канализация	
		горячее водоснабж.	
		ванны	
		газоснабжение	
		напольные эл. плиты	
		телефон	
		радио	
телевидение			
сигнализация			
мусоропровод			
лифты			
вентиляция			
10	Лестницы		
	Прочие работы		

Водопровод
центральный
+

Физический износ здания в % _____

III. Благоустройство площади помещений здания

Форма № 2-С

Водопровод (м ²)		Канализация (м ²)		Отопление (м ²)		Горячее водоснабжение (м ²)		Газоснабжение (м ²)		Электроснабжение (м ²)	Напольные электрические плиты (м ²)	Мусоропровода (шт.)	Лифты (шт.)	
центральный	автономный	центральная	автономная	центральное	автономное	центральное	автономное	центральное	автономное				Пассажирские	Грузо-пассажирские
1	2	3	4	5	6	7	8	9	10	11	12	13	14	15
+			+		+		+	+		+	+			

IV. Распределение встроенно-пристроенных (нежилых) помещений

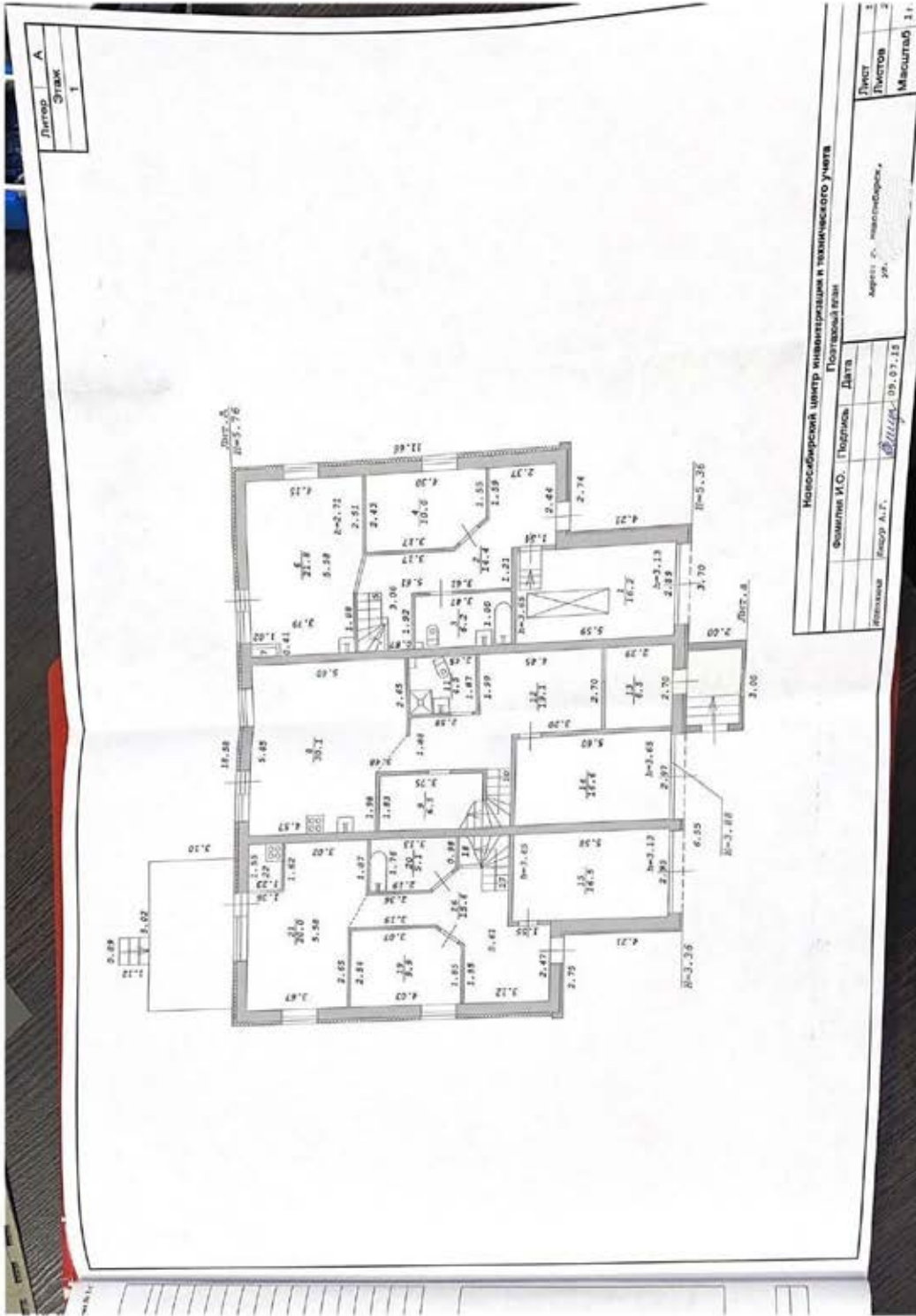
Лит.	Наименование помещения	Площадь, м ²	Примечание
1	2	3	4

Перечень документов.

№ п/п	Наименование документа	Масштаб	Кол-во листов	Примечание
1	2	3	4	5
1	Позтажный план	1: 100	2	
2	Экспликация к позтажному плану		1	

Особые отметки:

Исполнил	Подпись
Янцур А. Г.	<i>Янцур</i>



Лист А
Этаж 1

Новосибирский центр инвентаризации и технического учета
Полный план

Фамилия И.О.	Подпись	Дата
Иванов А.Г.	<i>(Signature)</i>	19.07.15
Лист	Листов	Масштаб
1	2	1:1

Лист А
Этаж 2



Новосибирский центр инвентаризации и технического учета Полный этаж			
Исполнитель	Проверил	Дата	Лист
Лопух А.Г.	Савкина И.О.	09.07.15	2
			Листов 2
			Масштаб 1:100

ЭКСПЛИКАЦИЯ К ПОЭТАЖНОМУ ПЛАНУ
Литер А

Этаж	Жилые, нежилые помещения здания				Площадь по внутреннему обмеру, м ²							Высота по внутреннему обмеру помещений, в
	наименование помещения	№ пом.	наименование комнат	№ по плану	жилых помещений			нежилых помещений	помещений общего пользования	неотопляемых планировочных элементов		
					общая	жилая	помещений вспомогательного использования					
1	2	3	4	5	6	7	8	9	10	11	12	
1	-	-	Гараж	1	16,2		16,2					3,13
-	-	-	Коридор	2	14,4		14,4					2,71
-	-	-	Сан. узел	3	6,2		6,2					2,71
-	-	-	Жилая комната	4	10,0	10,0						2,71
-	-	-	Лестница	5	3,2		3,2					2,71
-	-	-	Кухня-гостиная	6	21,8	21,8						2,71
-	-	-	Шкаф	7	0,3		0,3					2,71
-	-	-	Кухня-гостиная	8	30,1	30,1						2,71
-	-	-	Помещение бытовое	9	6,5		6,5					2,71
-	-	-	Лестница	10	3,4		3,4					2,71
-	-	-	Сан. узел	11	4,5		4,5					2,71
-	-	-	Коридор	12	19,1		19,1					2,71
-	-	-	Прихожая	13	6,5		6,5					2,71
-	-	-	Гараж	14	16,6		16,6					3,65
-	-	-	Гараж	15	16,5		16,5					3,13
-	-	-	Коридор	16	15,6		15,6					2,71
-	-	-	Лестница	17	3,4		3,4					2,71
-	-	-	Кладовая	18	0,7		0,7					2,71
-	-	-	Жилая комната	19	9,9	9,9						2,71
-	-	-	Сан. узел	20	5,1		5,1					2,71
-	-	-	Кухня-гостиная	21	20,0	20,0						2,71
-	-	-	Подсобное	22	1,9		1,9					2,71
			Площадь помещений всего, по этажу:		231,9	91,9	140,1					
2	-	-	Жилая комната	23	19,1	19,1						2,52
-	-	-	Сан. узел	24	2,3		2,3					2,52
-	-	-	Коридор	25	5,4		5,4					2,52
-	-	-	Жилая комната	26	10,1	10,1						2,52
-	-	-	Жилая комната	27	21,2	21,2						2,52
-	-	-	Жилая комната	28	16,3	16,3						2,52
-	-	-	Жилая комната	29	12,4	12,4						2,52
-	-	-	Коридор	30	13,2		13,2					2,52
-	-	-	Сан. узел	31	6,3		6,3					2,52
-	-	-	Гардеробная	32	5,2		5,2					2,52
-	-	-	Жилая комната	33	30,8	30,8						2,52
-	-	-	Жилая комната	34	23,0	23,0						2,52
-	-	-	Коридор	35	5,4		5,4					2,52
-	-	-	Сан. узел	36	2,6		2,6					2,52
-	-	-	Коридор	37	1,5		1,5					2,52
-	-	-	Жилая комната	38	11,4	11,4						2,52

ПРОШИТО, ПРОНУМЕРОВАНО

11 (одинадцять)

листова

Яшир

Яшир А.Г.



Выписка из Единого государственного реестра недвижимости об основных характеристиках и зарегистрированных правах на объект недвижимости

Сведения об основных характеристиках объекта недвижимости
 На основании запроса от 29.10.2020, поступившего на рассмотрение 29.10.2020, сообщаем, что согласно записи
 Единого государственного реестра недвижимости:

Лист №1 Раздел 1		Вид объекта недвижимости	
Лист №1	Раздел 1	Всего листов раздела 1: 1	Всего листов выписки: 4
29 октября 2020г. № КУВИ-002/2020-34136591			
Кадастровый номер:			
№ кадастрового квартала:			
Дата присвоения кадастрового номера:			
Ранее присвоенный государственный учетный номер:			
Адрес (местоположение):			
Площадь, м ² :			
Назначение:			
Наименование:			
Количество этажей, в том числе подземных этажей:			
Год ввода в эксплуатацию по завершении строительства:			
Год завершения строительства:			
Кадастровая стоимость, руб.:			
Кадастровые номера иных объектов недвижимости, в пределах которых расположен объект недвижимости:			
Кадастровые номера помещений, машино-мест, расположенных в здании или сооружении:			
Виды разрешенного использования:			
Статус записи об объекте недвижимости:			
Особые отметки:			
Получатель выписки:			

Раздел 1 Лист 1

Сертификат: 672165747045 МД
 Выданы: Ростов
 Действителен с 04.02.2020 по 04.05.2021

ДОКУМЕНТ ПОДПИСАН
 ЭЛЕКТРОННОЙ ПОДПИСЬЮ

Инициалы, фамилия

БЕРЕЖИНСКАЯ

03.11.2020

Выписка из Единого государственного реестра недвижимости об основных характеристиках и зарегистрированных правах на объект недвижимости
 Раздел 7 Лист 2
 Сведения о зарегистрированных правах

Лист №1	Раздел 2	Здание	Вид объекта недвижимости
29 октября 2020г. № КУВН-002/2020-34136591	Всего листов раздела 2: 2		Всего разделов: 3
Кадастровый номер:			Всего листов выписки: 4

1	1.1	Правообладатель (правообладатели):	
2	2.1	Вид, номер и дата государственной регистрации права:	*/100
4	1.2	Ограничение прав и обременение объекта недвижимости: не зарегистрировано	
1	1.2	Правообладатель (правообладатели):	г. Новосибирск, РОССИЯ,
2	2.2	Вид, номер и дата государственной регистрации права:	г. Новосибирск, ул. ... Общая площадь: .../100
4	1.2	Ограничение прав и обременение объекта недвижимости: не зарегистрировано	
1	1.3	Правообладатель (правообладатели):	Теле.м/0 14:28:37
2	2.3	Вид, номер и дата государственной регистрации права:	.../100
4	1.2	Ограничение прав и обременение объекта недвижимости: не зарегистрировано	



ДОКУМЕНТ ПОДПИСАН ЭЛЕКТРОННОЙ ПОДПИСЬЮ СЕРТИФИКАТОМ ЦФА ЭП Сертификат: 6231659747045 Владелец: Росреестр Действителен с 04.02.2020 по 04.05.2021	Инициалы, фамилия БЕРЕЖИНСКИЙ
---	----------------------------------

03.11.2020 15:47

Лист 3

Задание		Вид объекта недвижимости	
Лист №2 Раздел 2	Всего листов раздела 2: 2	Всего разделов: 3	Всего листов раздела 4
Объект ЭММ: № КУЭИИ-002/2020-34136591 Категория земель:			
5	Сведения о наличии решения об изъятии объекта недвижимости для государственных и муниципальных нужд		данные отсутствуют
6	Сведения об осуществлении государственной регистрации сделок, права, ограничения права без соблюдения в силу закона согласия третьего лица, органов		данные отсутствуют

полное наименование должности

ДОКУМЕНТ ПОДПИСАН ЭЛЕКТРОННОЙ ПОДПИСЬЮ

ИНЦИАЛЫ, ФАМИЛИЯ

государственного реестра недвижимости об основных характеристиках и зарегистрированных правах на объект недвижимости

Описание местоположения объекта недвижимости

Учредитель Объект недвижимости

Лист №1 Раздел 4 Вид объекта недвижимости

18 октября 2020г. № КУВИ-002/2020-34136591 Всего листов раздела 4: 1 Всего разделов: 3

Идентификационный номер: [REDACTED]

Схема расположения объекта недвижимости (части объекта недвижимости) на земельном участке(ах)

Масштаб 1:400

Условные обозначения:

ДОКУМЕНТ ПОДПИСАН ЭЛЕКТРОННОЙ ПОДПИСЬЮ

СЕРТИФИКАТ ЭЛЕКТРОННОЙ ПОДПИСИ

Сертификат: 673159747045 МобНот1188718878677818855
 Владелец: Росреестр
 Действителен с 04.02.2020 по 04.05.2021

ПОЛНОЕ НАИМЕНОВАНИЕ ДОЛЖНОСТИ

Инициалы, фамилия

БЕРЕЖИНСКОЕ 03.11.2020



МЧС РОССИИ

**ГЛАВНОЕ УПРАВЛЕНИЕ
МИНИСТЕРСТВА РОССИЙСКОЙ ФЕДЕРАЦИИ
ПО ДЕЛАМ ГРАЖДАНСКОЙ ОБОРОНЫ,
ЧРЕЗВЫЧАЙНЫМ СИТУАЦИЯМ И
ЛИКВИДАЦИИ ПОСЛЕДСТВИЙ
СТИХИЙНЫХ БЕДСТВИЙ
ПО НОВОСИБИРСКОЙ ОБЛАСТИ
Отдел надзорной деятельности и
профилактической работы
по г. Новосибирску**

ул. Комбинатская, 8, г. Новосибирск, 630015
тел.: 278-00-25, факс: 278-00-13
E-mail: Ond-gorodskoy@yandex.ru

24.07.2020 № 4343-39-18

На № _____ от _____

Мушенковой Е. Б.

ул. _____
г. Новосибирск, 630063

ОНДиПР по г. Новосибирску УНДиПР ГУ МЧС России по Новосибирской области рассмотрев Ваше обращение, подтверждает факт пожара, происшедшего 17.07.2020 г. по адресу: г. Новосибирск, ул. _____

Сообщение зарегистрировано в книге регистрации сообщений о преступлениях ОНД и ПР по г. Новосибирску за № 680 от 17.07.2020г.

Заместитель начальника отдела-
начальник отделения

Г. Е. Михеев

Дуева А. В.
278-00-18
телефон доверия Главного управления МЧС России по Новосибирской области 8(383)23-99-999



13. Приложение № 5

Сертификаты о поверке и калибровке оборудования и инструментов
к экспертному заключению

от

Федеральное бюджетное учреждение
«Государственный региональный центр стандартизации, метрологии
и испытаний в Новосибирской области»
(ФБУ «Новосибирский ЦСМ»)
630112, Российская Федерация, Новосибирская область, город Новосибирск, проспект Дзержинского, дом 2/1
аккредитовано в установленном порядке на проведение калибровки средств измерений
регистрационный номер аттестата аккредитации RA.RU.312460

СЕРТИФИКАТ О КАЛИБРОВКЕ № 174530

Наименование, тип СИ: Линейка измерительная металлическая 300 мм

Заводской номер СИ: 155389

Заказчик, ИНН: Общество с ограниченной ответственностью «МЭЛВУД»
ИНН 5404522273

Методика калибровки: МК 03-214-17 «Линейки измерительные металлические. Методика калибровки», утвержденным ФБУ «Новосибирский ЦСМ» 30.11.2017 г.

Результаты калибровки (действительные значения метрологических характеристик):
Отклонение общей длины шкалы и расстояние между любым штрихом и началом или концом шкалы составляет -0,1 мм

Доказательство прослеживаемости измерений (сведения об используемых средствах калибровки):
Государственный рабочий эталон единицы длины 2 разряда с диапазоном измерений (0-1000) мм, рег. № 3.1.ZHH.0591.2013

Условия проведения калибровки: температура окружающего воздуха 23 °С,
относительная влажность окружающего воздуха 46 %, атмосферное давление 100,6 кПа

Расширенная неопределенность измерений при доверительной вероятности $P=0,95$: 0,06 мм

Место проведения калибровки: ФБУ «Новосибирский ЦСМ»

Оттиск калибровочного клейма



Начальник отдела геометрических измерений Асельборн А.В.
основные, разовые, массовые виды измерительных средств измерений 2 категории

Инженер по метрологии 2 категории Сальникова Е.В.
доказательств, базисных измерений, эталонов, средств измерений калибровки

Дата проведения калибровки: 9 апреля 2020 года

Страница 1 из 1

Система менеджмента качества соответствует ГОСТ Р ИСО 9001

Федеральное бюджетное учреждение
«Государственный региональный центр стандартизации, метрологии
и испытаний в Новосибирской области»
(ФБУ «Новосибирский ЦСМ»)
630112, Российская Федерация, Новосибирская область, город Новосибирск, проспект Державинского, дом 2/1
аккредитовано в установленном порядке на проведение калибровки средств измерений
регистрационный номер аттестата аккредитации RA.RU.312460

СЕРТИФИКАТ О КАЛИБРОВКЕ № 174529

Наименование, тип СИ: Рудетка измерительная металлическая 3м

Заводской номер СИ: M02

Заказчик, ИНН: Общество с ограниченной ответственностью «МЭЛВУД»
ИНН 5404522273

Методика калибровки: МК 03-213-17 «Рудетки измерительные. Методика калибровки»,
утвержденным ФБУ «Новосибирский ЦСМ» 30.11.2017 г.

Результаты калибровки (действительные значения метрологических характеристик):
отклонение общей длины шкалы ленты от номинального значения составляет +0,4 мм

Доказательство прослеживаемости измерений (сведения об используемых средствах калибровки):
Государственный рабочий эталон единицы длины 3 разряда с диапазоном измерения
(0-20) м, рег. №3.1.ZHH.0280.2013

Условия проведения калибровки: температура окружающего воздуха 23 °С,
относительная влажность окружающего воздуха 46 %, атмосферное давление 100,6 кПа

Расширенная неопределенность измерений при доверительной вероятности P=0,95: 0,14 мм

Место проведения калибровки: ФБУ «Новосибирский ЦСМ»

Оттиск калибровочного клейма



Начальник отдела геометрических измерений Асельборн А.В.

Инженер по метрологии 2 категории Сальникова Е.В.

Дата проведения калибровки: 9 апреля 2020 года

Страница 1 из 1

Система менеджмента качества соответствует ГОСТ Р ИСО 9001

СВИДЕТЕЛЬСТВО О ПОВЕРКЕ № 572131

Действительно до
7 июня 2021 года

Средство измерений Дальномер лазерный Bosch GLM 40, рег. №60740-15
наименование, тип, модификация средства измерений, регистрационный номер в Федеральном информационном фонде по обеспечению единства измерений, присвоенный при утверждении типа

заводской (серийный) номер 801330461

в составе —

номер знака предыдущей поверки —

поверено в полном объеме
наименование единиц величин, диапазонов измерений, на которых поверено средство измерений

в соответствии с МП АПМ-19-15 «Дальномеры лазерные GLM 30, GLM 40. Методика поверки»
утвержденная ГЦИ СИ ООО «Автопрогресс-М» в апреле 2015 г.
наименование или обозначение документа, на основании которого выполнена поверка

с применением эталонов: Лента измерительная эталонная 3-го разряда длиной 20м зав. №022,
регистрационный номер и (или) наименование, тип,

Тахеометр электронный Leica Disto TS60 I 2-го разряда зав. №886987
заводской номер, разряд, класс или точность эталонов, применяемых при поверке
при следующих значениях влияющих факторов: температура окружающего воздуха 20,5 °С, относительная
перечень влияющих факторов,
влажность окружающего воздуха 47 %, атмосферное давление 100,2 кПа
формировались в документе на методику поверки, с указанием их значений

и на основании результатов первичной (периодической) поверки признано пригодным к применению.
методика поверки

Знак поверки:



Начальник отдела геометрических измерений

должность руководителя
исполнительского или другого
уполномоченного лица

Поверитель

Дата поверки

8 июня 2020 года

подпись


Асельборн Александр Владимирович

фамилия, имя и отчество (при наличии)

подпись

Равкин Алексей Васильевич

фамилия, имя и отчество (при наличии)



14. Приложение № 6
Документы исполнителя
к экспертному заключению
от



Система добровольной сертификации
судебных экспертов и экспертных организаций
Регистрационный номер: РОСС RU.31594.04ПАНО
присвоен Федеральным агентством по техническому
регулированию и метрологии

ОРГАН ПО СЕРТИФИКАЦИИ:

ООО «Национальный центр сертификации»
ОГРН 1166451073051 ИНН 6454107796
Адрес: 410028, г. Саратов, ул. им. Чернышевского Н.Г., д. 145, Литер А, офис 1
Тел.: 8 800 700 56 75 E-mail: info@рнцс.рф
Сайт: сертификация-судебных-экспертов.рф

СЕРТИФИКАТ СООТВЕТСТВИЯ СУДЕБНОГО ЭКСПЕРТА

№ 64.RU.49573

НАСТОЯЩИЙ СЕРТИФИКАТ УДОСТОВЕРЯЕТ, что

ПЕЧЕНКИН АЛЕКСАНДР АЛЕКСАНДРОВИЧ

является компетентным и соответствует требованиям системы добровольной сертификации судебных экспертов и экспертных организаций предъявляемым к судебным экспертам по экспертной специальности:

16.4. «Исследование проектной документации, строительных объектов в целях установления их соответствия требованиям специальных правил. Определение технического состояния, причин, условий, обстоятельств и механизма разрушения строительных объектов, частичной или полной утраты ими своих функциональных, эксплуатационных, эстетических и других свойств»

Дата выдачи: 15.08.2019 г.

Срок действия до: 14.08.2022 г.

Руководитель
органа по сертификации

Эксперт



Андрейчук Р.И.

Поморцев И.Э.

646952



РОССИЙСКАЯ ФЕДЕРАЦИЯ

Федеральное государственное бюджетное образовательное учреждение высшего образования «Сибирский государственный университет водного транспорта» г. Новосибирск

ДИПЛОМ БАКАЛАВРА

105404 0007289

ДОКУМЕНТ ОБ ОБРАЗОВАНИИ И О КВАЛИФИКАЦИИ

Регистрационный номер

47968

Дата выдачи

02 июля 2018 года

Настоящий диплом свидетельствует о том, что

**Печенкин
Александр Александрович**

освоил(а) программу бакалавриата по направлению подготовки

08.03.01 «Строительство»

и успешно прошел(ла) государственную итоговую аттестацию

Решением Государственной экзаменационной комиссии
присвоена квалификация

Бакалавр

Протокол № 47 от «22» июня 2018 г.

Председатель
Государственной
экзаменационной комиссии

Руководитель образовательной
организации

Егоров А.В.

Глушец В.А.




Научно – учебный центр «Качество»
 Орган по сертификации персонала в области
 Неразрушающего контроля и диагностики
«К а ч е с т в о»
 Независимый орган по аттестации персонала ИК
 Сертификат об аккредитации № ИКАЛ1-0034

Квалификационное удостоверение №0034-41-53294-2020
 Фамилия **ПЕЧЕНКИН**
 Имя **АЛЕКСАНДР**
 Отчество **АЛЕКСАНДРОВИЧ**
 Год рождения **1994**




 С.Г. Копылов
 Руководитель ИОАП

Квалификационное удостоверение № 0034-41-53294-2020
 Уровень квалификации, вид (место) контроля, наименование (индекс) объектов контроля в соответствии с ИБ 03-440-02, срок действия. Настоящее удостоверение действительно только при наличии удостоверения о проверке знаний Правил безопасности.

Вид контроля	ТК						
	Уровень	Мес.	Год.	Мес.	Год.	Мес.	Год.
1							
Образование							
2	06	2023					
Образование	11						

Руководитель ИОАП  05 июня 2020 г.
Адрес: 175015 - Москва, 34-й км Маршальский проезд, д. 40, стр. 1. Тел: (495)744-79-52, 775-41-42
 Вы можете проверить достоверность информации на сайте www.centr-kachestvo.ru

УДОСТОВЕРЕНИЕ № 0034-41-53294-2020
 о проверке знаний правил безопасности Ростехнадзора
 Специалист **ПЕЧЕНКИН АЛЕКСАНДР АЛЕКСАНДРОВИЧ**
 Должность **инженер-эксперт**
 Место работы **ООО «Мэлвуд»**
 в том, что он прошел проверку знаний ГOST 31937-2011;
 ПОТС; СП 49.12220.2010; РД 03-610-03

в комиссии **ООО Научно-учебный центр «Качество»**
 и допущен в качестве специалиста ИК
 п.л. 11 ИБ 03-440-02

Основание: протокол № 08/1 от 20.03.2020 г.
 Руководитель ИОАП  м.п. С.Г. Копылов

УДОСТОВЕРЕНИЕ № 0034-41-53294-2020
 Представители Сибирского управления
 Ростехнадзора

ЗДАНИЯ И СООРУЖЕНИЯ
 (СТРОИТЕЛЬНЫЕ ОБЪЕКТЫ)





УДОСТОВЕРЕНИЕ
О ПОВЫШЕНИИ КВАЛИФИКАЦИИ

540800219882

Документ о квалификации

Регистрационный номер

132111/19/03

Город

Новосибирск

Дата выдачи

21.11.2019

Настоящее удостоверение подтверждает то, что

Печёнкин Александр Александрович

с 13 ноября 2019 г. по 21 ноября 2019 г.

прошёл(а) повышение квалификации в (на)

Институте дополнительного образования федерального государственного бюджетного образовательного учреждения высшего образования "Новосибирский государственный архитектурно-строительный университет (Сибстрин)"

по программе «Обследование строительных конструкций зданий и сооружений»

в объеме 16 часов (шестнадцать часов)



Руководитель

Секретарь



УДОСТОВЕРЕНИЕ
О ПОВЫШЕНИИ КВАЛИФИКАЦИИ

540800339993

Документ о квалификации

Регистрационный номер

072812/20/742

Город

Новосибирск

Дата выдачи

28.12.2020

Настоящее удостоверение подтверждает то, что

Печенкин Александр Александрович

с 07 декабря 2020 г. по 28 декабря 2020 г.

прошёл(а) повышение квалификации в (на)

Институте дополнительного образования федерального государственного бюджетного образовательного учреждения высшего образования "Новосибирский государственный архитектурно-строительный университет (Сибстрин)"

по программе «Безопасность объектов капитального строительства»

в объёме 72 часа (семьдесят два часа)



Руководитель

Секретарь



РОСЖЕЛДОР
ФЕДЕРАЛЬНОЕ ГОСУДАРСТВЕННОЕ БЮДЖЕТНОЕ
ОБРАЗОВАТЕЛЬНОЕ УЧРЕЖДЕНИЕ ВЫСШЕГО
ОБРАЗОВАНИЯ СИБИРСКИЙ ГОСУДАРСТВЕННЫЙ
УНИВЕРСИТЕТ ПУТЕЙ СООБЩЕНИЯ
Институт перспективных транспортных технологий и
переподготовки кадров

СЕРТИФИКАТ № 79/2020

Настоящим сертификатом удостоверяется, что

Печенкин Александр Александрович

прошел(а) обучение по программе предаттестационной подготовки специалистов неразрушающего контроля на I (II) уровень квалификации по: «Тепловому методу неразрушающего контроля»

в период с «10» марта 2020 г. по «20» марта 2020 г.

в объеме 80 (восемьдесят) часов



Директор ИПТТ и ПК

А. И. Романенко

Руководитель ЭЦ «ТРАССИБ»

С. И. Вихрюк

Дата выдачи: «20» марта 2020 г.

Адрес Экзаменационного центра ЭЦ «ТРАССИБ»
630049, Россия, г. Новосибирск, ул. Дуси Ковальчук, 187/3
т/ф (383) 328-05-98, моб. +7 (913)-923-6738, +7 (953) 789-4227
E-mail: trassib_nsk@bk.ru

Лицензия на осу-
ществление образо-
вательной деятельности

№ 2140
от «17» мая 2016 г.



**УДОСТОВЕРЕНИЕ
О ПОВЫШЕНИИ КВАЛИФИКАЦИИ**

540800219561

Документ о квалификации

Регистрационный номер

130606/19/04

Город

Новосибирск

Дата выдачи

06.06.2019

Настоящее удостоверение подтверждает то, что

Печенкин Александр Александрович

с 13 мая 2019 г. по 06 июня 2019 г.

прошёл(а) *повышение квалификации в (на)*

Институте дополнительного образования федерального государственного бюджетного образовательного учреждения высшего образования "Новосибирский государственный архитектурно-строительный университет (Сибстрин)"

по программе "Ценообразование и сметное нормирование в строительстве"

в объеме 72 часа (семьдесят два часа)



Руководитель

Секретарь

Форм. 1.1.00000. 04.06.2014. 4/4



РОССИЙСКАЯ ФЕДЕРАЦИЯ

Федеральное государственное бюджетное образовательное учреждение высшего образования "Новосибирский государственный архитектурно-строительный университет (Сибстрин)"
г. Новосибирск

ДИПЛОМ БАКАЛАВРА

105418 1022822

ДОКУМЕНТ ОБ ОБРАЗОВАНИИ И О КВАЛИФИКАЦИИ

Регистрационный номер
50361

Дата выдачи
13 июля 2020 года

Настоящий диплом свидетельствует о том, что

**Панов
Евгений Сергеевич**

освоил(а) программу бакалавриата по направлению подготовки

08.03.01 СТРОИТЕЛЬСТВО

и успешно прошел(ла) государственную итоговую аттестацию

Решением Государственной экзаменационной комиссии
присвоена квалификация

БАКАЛАВР

Протокол № 28

07 июля 2020 г.

Председатель
Государственной
экзаменационной комиссии
Руководитель образовательной
организации



Ковальский С. Д.

Сколубович Ю. Л.



**УДОСТОВЕРЕНИЕ
О ПОВЫШЕНИИ КВАЛИФИКАЦИИ**

540800339994

Документ о квалификации

Регистрационный номер

072812/20/743

Город

Новосибирск

Дата выдачи

28.12.2020

Настоящее удостоверение подтверждает то, что

Панов Евгений Сергеевич

с 07 декабря 2020 г. по 28 декабря 2020 г.

прошёл(а) повышение квалификации в (на)

Институте дополнительного образования федерального государственного бюджетного образовательного учреждения высшего образования "Новосибирский государственный архитектурно-строительный университет (Сибстрин)"

по программе «Безопасность объектов капитального строительства»

в объёме 72 часа (семьдесят два часа)



Руководитель

Секретарь

ИЛ-ТРЕККО, Новосибирск, 630 046



Форма № 51003

Федеральная налоговая служба
СВИДЕТЕЛЬСТВО

о государственной регистрации юридического лица

В Единый государственный реестр юридических лиц в отношении
юридического лица

ОБЩЕСТВО С ОГРАНИЧЕННОЙ ОТВЕТСТВЕННОСТЬЮ "МЭЛВУД"

полное наименование юридического лица

внесена запись о создании юридического лица

"03" октября 2014 года
(число) (месяц прописью) (год)

за основным государственным регистрационным номером (ОГРН)

1 1 4 5 4 7 6 1 2 3 9 5 7

Запись содержит сведения, приведенные в прилагаемом к настоящему
свидетельству листе записи Единого государственного реестра юридических лиц.

Межрайонная инспекция Федеральной
Свидетельство выдано налоговым органом налоговой службы № 16 по Новосибирской
области

наименование регистрирующего органа

"03" октября 2014 года
(число) (месяц прописью) (год)

Зам.начальника правового
отдела № 2 Межрайонной
ИФНС России №16 по
Новосибирской области



Н. В. Скулкина

Подпись, Фамилия, инициалы

МП

серия 54 №004909029





Форма выписки
УТВЕРЖДЕНА
приказом Федеральной службы
по экологическому, технологическому и
атомному надзору
от 4 марта 2019 г. № 86

**ВЫПИСКА ИЗ РЕЕСТРА ЧЛЕНОВ
САМОРЕГУЛИРУЕМОЙ ОРГАНИЗАЦИИ**

05.10.2020 г.

№ ИГТ 10/20-538-1867

(дата)

(номер)

Саморегулируемая организация Ассоциация «Национальное объединение организаций по инженерным изысканиям, геологии и геотехнике» (СРО АС «ИНЖГЕОТЕХ»)

(наименование национального саморегулируемой организации)

Саморегулируемая организация, основанная на членстве лиц, выполняющих инженерные изыскания объектов капитального строительства

(вид саморегулируемой организации)

115088, Россия, г. Москва, 2-я ул. Машиностроения, д. 25, строение 5,
<http://сроинжгеотех.рф>, info@сроинжгеотех.рф, +7(499)-390-41-18, +7(926)-924-93-69

(адрес места нахождения саморегулируемой организации, адрес официального сайта в информационно-телекоммуникационной сети «Интернет», адрес электронной почты)

СРО-И-012-24122009

(идентификационный номер выписки в государственном реестре саморегулируемых организаций)

выдана Обществу с ограниченной ответственностью "Мэлууд"

(фамилия, имя, (в случае, если имеется) отчество заявителя - физического лица или полное наименование заявителя - юридического лица)

Наименование	Сведения
1. Сведения о члене саморегулируемой организации:	
1.1. Полное и (в случае, если имеется) сокращенное наименование юридического лица или фамилия, имя, (в случае, если имеется) отчество индивидуального предпринимателя	Общество с ограниченной ответственностью "Мэлууд", ООО "Мэлууд"
1.2. Идентификационный номер налогоплательщика (ИНН)	5404522273
1.3. Основной государственный регистрационный номер (ОГРН) или основной государственный регистрационный номер индивидуального предпринимателя (ОГРНИП)	1145476123957
1.4. Адрес места нахождения юридического лица	630082, Россия, Новосибирская область, г. Новосибирск, ул. Дачная, д. 60, к. 4, оф. 319
1.5. Место фактического осуществления деятельности <i>(только для индивидуального предпринимателя)</i>	---
2. Сведения о членстве индивидуального предпринимателя или юридического лица в саморегулируемой организации:	
2.1. Регистрационный номер члена в реестре членов саморегулируемой организации	538
2.2. Дата регистрации юридического лица или индивидуального предпринимателя в реестре членов саморегулируемой организации <i>(число, месяц, год)</i>	«05» октября 2020 г.
2.3. Дата <i>(число, месяц, год)</i> и номер решения о приеме в члены саморегулируемой организации	Протокол Совета Ассоциации СРО № 01-0510/20 от «05» октября 2020 г.
2.4. Дата вступления в силу решения о приеме в члены саморегулируемой организации <i>(число, месяц, год)</i>	«05» октября 2020 г.
2.5. Дата прекращения членства в саморегулируемой организации <i>(число, месяц, год)</i>	---
2.6. Основания прекращения членства в саморегулируемой организации	---

Наименование		Сведения
3. Сведения о наличии у члена саморегулируемой организации права выполнения работ:		
3.1. Дата, с которой член саморегулируемой организации имеет право <u>выполнять инженерные изыскания</u> , осуществлять подготовку проектной документации, строительство, реконструкцию, капитальный ремонт, снос объектов капитального строительства по договору подряда на выполнение инженерных изысканий, подготовку проектной документации, по договору строительного подряда, по договору подряда на осуществление сноса <i>(нужное выделить)</i> :		
в отношении объектов капитального строительства (кроме особо опасных, технически сложных и уникальных объектов, объектов использования атомной энергии)	в отношении особо опасных, технически сложных и уникальных объектов капитального строительства (кроме объектов использования атомной энергии)	в отношении объектов использования атомной энергии
«05» октября 2020 г.	---	---
3.2. Сведения об уровне ответственности члена саморегулируемой организации по обязательствам по договору подряда на <u>выполнение инженерных изысканий</u> , подготовку проектной документации, по договору строительного подряда, по договору подряда на осуществление сноса, и стоимости работ по одному договору, в соответствии с которым указанным членом внесен взнос в компенсационный фонд возмещения вреда <i>(нужное выделить)</i> :		
а) первый	V	не превышает 25 000 000 (двадцать пять миллионов) рублей
б) второй	-	---
в) третий	-	---
г) четвертый	-	---
д) пятый*	-	---
е) простой*	-	в случае если член саморегулируемой организации осуществляет только снос объекта капитального строительства, не связанный со строительством, реконструкцией объекта капитального строительства
* указывается только для члена саморегулируемой организации, состоящего на членстве лиц, осуществляющих строительство		
3.3. Сведения об уровне ответственности члена саморегулируемой организации по обязательствам по договору подряда на <u>выполнение инженерных изысканий</u> , подготовку проектной документации, по договору строительного подряда, по договору подряда на осуществление сноса, заключенным с использованием конкурентных способов заключения договоров, и предельному размеру обязательств по таким договорам, в соответствии с которым указанным членом внесен взнос в компенсационный фонд обеспечения договорных обязательств <i>(нужное выделить)</i> :		
а) первый	-	---
б) второй	-	---
в) третий	-	---
г) четвертый	-	---
д) пятый*	-	---
* указывается только для члена саморегулируемой организации, состоящего на членстве лиц, осуществляющих строительство		
4. Сведения о приостановлении права выполнять инженерные изыскания, осуществлять подготовку проектной документации, строительство, реконструкцию, капитальный ремонт, снос объектов капитального строительства:		
4.1. Дата, с которой приостановлено право выполнения работ (число, месяц, год)		---
4.2. Срок, на который приостановлено право выполнения работ *		---
* указывается сведения только в отношении действующей меры административного воздействия		

Заместитель генерального
директора
(должность, наименование лица)

М.П.



Шалиманова Н.А.
(подпись, фамилия)