

УТВЕРЖДАЮ

Генеральный директор

ООО «Мэлвуд»

Егоров Д.Е.

ООО

"МЭЛВУД"

Подписано цифровой
подписью: ООО "МЭЛВУД"
Дата: 2024.04.19 11:12:35
+07'00'

ЭКСПЕРТНОЕ ЗАКЛЮЧЕНИЕ

по результатам технического обследования индивидуального жилого дома,
расположенного по адресу: Новосибирская область, город Новосибирск,
, по техническому заданию

№ 7752/2023

от 17 апреля 2024 года.

Кирпиченков

Кирилл Вадимович

Подписано цифровой
подписью: Кирпиченков Кирилл
Вадимович
Дата: 2024.04.19 11:09:03 +07'00'

Саньков

Денис

Подписано цифровой
подписью: Саньков Денис
Дата: 2024.04.19 11:10:59
+07'00'

Инженер-эксперт ООО «Мэлвуд»

К.В. Кирпиченков

Инженер-эксперт ООО «Мэлвуд»

Д.С. Саньков

г. Новосибирск, 2024 год

Содержание

1. Введение.....	3
2. Перечень предоставленных документов.....	4
3. Общие сведения об объекте.....	5
4. Методика обследования.....	6
5. Результаты обследования.....	9
6. Выводы.....	12
7. Оборудование и инструменты, используемые при экспертизе.....	14
8. Перечень используемых нормативных документов и литературы.....	15
9. Приложение № 1.....	16
10. Приложение № 2.....	21
11. Приложение № 3.....	23

1. Введение

Действие настоящего экспертного заключения распространяется на индивидуальный жилой дом, расположенный по адресу: Новосибирская область, город Новосибирск, улица _____ (далее по тексту Объект и/или Объект исследования).

Цель обследования:

1. Провести визуально-инструментальный осмотр Объекта;
2. Определить техническое состояние конструкций;
3. Определить соответствие объекта требованиям действующей нормативной документации;
4. Определить возможность безопасной эксплуатации и отсутствие нарушения прав и законных интересов третьих лиц;
5. Составить экспертное заключение в 1-м печатном экземпляре.

2. Перечень предоставленных документов

При проведении экспертизы использовались следующие документы, предоставленные заказчиком, отраженные в Таблице № 1.

Таблица 1. Документы, предоставленные заказчиком

№ п/п	Наименование документа	Номер документа	Дата подготовки документа
1	Технический план здания по адресу: Новосибирская область, город Новосибирск, улица		19.06.2023г.
2	Выписка ЕГРН об основных характеристиках и зарегистрированных правах на объект недвижимости по адресу: Новосибирская область, город Новосибирск, улица	54:35:063685:34	21.03.2022г.

3. Общие сведения об объекте

Общие сведения об Объекте приведены в Таблице 2.

Таблица 2. Описание Объекта.

№ п/п	Наименование	Характеристика
<u>1</u>	<u>2</u>	<u>3</u>
1	Назначение здания	Индивидуальный жилой дом
2	Год завершения строительства	2010 г.
3	Число этажей	2 надземных
4	Общая площадь	Нет сведений
5	Описание элементов здания:	
	а) фундамент	Ленточный
	б) стены	Кирпичные на цементно-песчаном растворе
	в) перегородки	Кирпичные
	г) крыша	2-х скатная, деревянная стропильная система
	д) кровля	Металлический профилированный лист
	е) полы	Деревянные
	ж) окна	ПВХ
з) двери	Металлические, МДФ	
6	Электроосвещение	Центральное
7	Отопление	Автономное
8	Канализация	Автономная, выгребная яма
9	Холодное водоснабжение	Привозное
10	Вентиляция	Естественная, приточно-вытяжная

4. Методика обследования

Обследование Объекта проводилось в три связанных между собой этапа:

- подготовка к проведению обследования (информационно-аналитический);
- предварительное (визуальное) обследование;
- детальное (инструментальное) обследование.

Составление экспертного заключения по результатам обследования и исследование предоставленных для проведения строительно-технической экспертизы документов производится с использованием нормативно - технической документации, действующей на территории Российской Федерации.

В соответствии с требованиями СП 13-102-2003 п. 6.1 «Подготовка к проведению обследований предусматривает ознакомление с объектом обследования и проектной документацией на конструкции и строительство сооружения». Экспертом произведен внешний осмотр строительных конструкций Объекта, с выборочным фиксированием на цифровую камеру, что соответствует требованиям СП 13-102-2003 п. 7.2 «Основой предварительного обследования является осмотр здания или сооружения и отдельных конструкций с применением измерительных инструментов, и приборов (бинокли, фотоаппараты, рулетки, штангенциркули, щупы и прочее)». Обмерные работы производились в соответствии с требованиями СП 13-102-2003 п.8.2.1 «Целью обмерных работ является уточнение фактических геометрических параметров строительных конструкций и их элементов, определение их соответствия проекту или отклонение от него. Инструментальными измерениями уточняют пролеты конструкций, их расположение и шаг в плане, размеры поперечных сечений, высоты помещений, отметки характерных узлов, расстояния и т.д.».

Категории технического состояния согласно ГОСТ 31937-2011 «Здания и сооружения. Правила обследования и мониторинга технического состояния»:

- п. 3.10 нормативное техническое состояние: Категория технического состояния, при котором количественные и качественные значения параметров всех критериев оценки технического состояния строительных конструкций зданий и сооружений, включая состояние грунтов основания, соответствуют установленным в проектной документации значениям с учетом пределов их изменения.

- п. 3.11 работоспособное техническое состояние: Категория технического состояния, при которой некоторые из числа оцениваемых контролируемых параметров не отвечают требованиям проекта или норм, но имеющиеся нарушения требований в конкретных условиях эксплуатации не приводят к нарушению работоспособности, и необходимая несущая способность конструкций и грунтов основания с учетом влияния имеющихся дефектов и повреждений обеспечивается.

- п. 3.12 ограниченно-работоспособное техническое состояние: Категория технического состояния строительной конструкции или здания и сооружения в целом, включая состояние грунтов основания, при которой имеются крены, дефекты и повреждения, приведшие к снижению несущей способности, но отсутствует опасность внезапного разрушения, потери устойчивости или опрокидывания, и функционирование конструкций и эксплуатация здания или сооружения возможны либо при контроле (мониторинге) технического состояния, либо при проведении необходимых мероприятий по восстановлению или усилению конструкций и (или) грунтов основания и последующем мониторинге технического состояния (при необходимости).

- п. 3.13 аварийное состояние: Категория технического состояния строительной конструкции или здания и сооружения в целом, включая состояние грунтов основания, характеризующаяся повреждениями и

деформациями, свидетельствующими об исчерпании несущей способности и опасности обрушения и (или) характеризующаяся кренами, которые могут вызвать потерю устойчивости объекта.

5. Результаты обследования

Выезд и фактическое обследование конструкций Объекта осуществлялось 10.04.2024 года в 15:00 часов.

Планировка и фактические размеры обследуемых помещений Объекта отражены на рис.1-2.

План 1 этажа

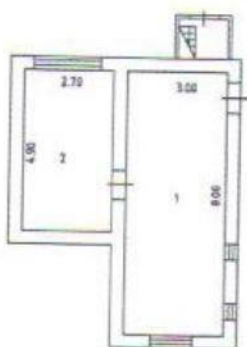


Рисунок 1 - Планировка и фактические размеры помещений 1 этажа Объекта.

План мансардного этажа

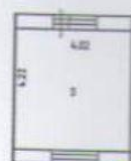


Рисунок 2 - Планировка и фактические размеры помещений мансардного этажа Объекта.

Несущие и ограждающие конструкции Объекта следующие:

- Фундамент ленточного типа. Отмостка отсутствует. Существенных повреждений конструкций фундаментов не обнаружено;

- Наружные несущие стены кирпичные на цементно-песчаном растворе. Со стороны фасадов стены облицованы кирпичом. Изнутри помещений стены оштукатурены и окрашены водоэмульсионной краской. Существенных дефектов, влияющих на несущую способность стен не обнаружено;

- Перегородки в помещениях из кирпичной кладки на цементно-песчаном растворе. Изнутри помещений перегородки оштукатурены и окрашены водоэмульсионной краской. В результате обследования дефектов и повреждений, свидетельствующих о снижении несущей способности не обнаружено;

- Перекрытие междуэтажное железобетонное. Потолок в помещениях облицован фанерой и окрашен водоэмульсионной краской. Существенных дефектов, влияющих на несущую способность перекрытия не обнаружено;

- Крыша чердачного типа, скатная, деревянная стропильная система. Кровля выполнена из металлических профилированных листов по деревянной обрешетке. Водоотведение не организовано. Дефектов крыши и кровли в виде прогибов, нарушения устойчивости стропильной системы и следов течей не обнаружено;

- Оконные блоки в помещениях выполнены из поливинилхлоридных профилей со встроенными стеклопакетами. Дефектов оконных блоков не зафиксировано;

- Двери металлические и МДФ Дефектов дверных блоков не обнаружено;

- Напольное покрытие выполнено покрытие из фанеры, окрашенной масляной краской. Дефектов в виде массовых трещин и прогибов не обнаружено;

Инженерные системы Объекта, следующие:

- Электроснабжение центральное, проводка скрытого и открытого типа,

розетки и выключатели накладные. Нарушений в работе системы электроснабжения не обнаружено;

- Отопление автономное. Нарушений в работе системы отопления не обнаружено;

- Холодное водоснабжение привозное;

- Канализация выгребная яма. Нарушений в работе системы канализации не обнаружено;

- Вентиляция приточно-вытяжная и естественная за счет оконных и дверных фрамуг. Нарушений в работе системы вентиляции не обнаружено.

Коммуникации обеспечивают эксплуатацию Объекта исследования для постоянного, круглогодичного нахождения (пребывания) в нем граждан.

Обследованные строительные конструкции и инженерные системы Объекта находятся в работоспособном техническом состоянии, недопустимых прогибов, трещин и дефектов не обнаружено.

6. Выводы

На основании результатов технического обследования индивидуального жилого дома, расположенного по адресу: Новосибирская область, город Новосибирск, , установлено, что коммуникации и несущие и ограждающие конструкции обследуемых помещений находятся в работоспособном техническом состоянии, недопустимых прогибов, трещин и дефектов не обнаружено. Согласно ГОСТ 31937-2011 «Здания и сооружения. Правила обследования и мониторинга технического состояния»: **работоспособное техническое состояние:** категория технического состояния, при которой некоторые из числа оцениваемых контролируемых параметров не отвечают требованиям проекта или норм, но имеющиеся нарушения требований в конкретных условиях эксплуатации не приводят к нарушению работоспособности, и необходимая несущая способность конструкций и грунтов основания с учетом влияния имеющихся дефектов и повреждений обеспечивается.

Категории технического состояния несущих и ограждающих конструкций Объекта следующие:

- фундамент: категория технического состояния оценивается как работоспособное состояние;
- несущие стены: категория технического состояния оценивается как работоспособное состояние;
- перегородки: категория технического состояния оценивается как работоспособное состояние;
- перекрытие: категория технического состояния оценивается как работоспособное состояние;
- крыша и кровля: категория технического состояния оценивается как работоспособное состояние;
- оконные блоки: категория технического состояния оценивается как

работоспособное состояние;

- дверные блоки: категория технического состояния оценивается как работоспособное состояние;

- полы: категория технического состояния конструкций оценивается как работоспособное состояние;

Категории технического состояния инженерных систем Объекта, следующие:

- электроснабжение: категория технического состояния оценивается как работоспособное состояние;

- отопление: категория технического состояния оценивается как работоспособное состояние;

- вентиляция: категория технического состояния оценивается как работоспособное состояние.

Техническое состояние несущих и ограждающих конструкций Объекта в целом оценивается как работоспособное состояние, недопустимых дефектов не обнаружено, что соответствует:

- СП 70.13330.2012 «Несущие и ограждающие конструкции. Актуализированная редакция СНиП 3.03.01-87»;

- Федерального закона от 30.12.2009 г. № 384-ФЗ «Технический регламент о безопасности зданий и сооружений».

На основании вышеизложенного, индивидуальный жилой дом, расположенный по адресу: Новосибирская область, город Новосибирск, улица _____, соответствует требованиям нормативно-технических документов, перечисленных выше и действующих в настоящее время на территории Российской Федерации, обеспечивает безопасную для жизни и здоровья людей эксплуатацию помещений, не нарушает права и законные интересы граждан.

7. Оборудование и инструменты, используемые при экспертизе

При проведении экспертизы использовались следующие виды оборудования и инструментов, отраженные в Таблице № 3.

Таблица 3. Оборудование и инструменты, используемые при проведении обследования

№ п/п	Организация поверитель	Регистрационный номер типа СИ	Наименование типа СИ	Тип СИ	Модификация СИ	Заводской номер	Дата поверки	Действительна до	Номер свидетельства/сертификата
1				Смартфон	IPhone 11				
2	ООО «Искатель-2»	27060-04	Рулетки измерительный	ЭНКОР	Рулетка измерительная ЭНКОР Н3013	М02	11.04.2023	10.04.2024	1110/F
3	ООО «Искатель-2»	-	Линейка измерительная	Металлическая (0-300мм)	Линейка измерительная металлическая (0-300мм)	НН000339	11.04.2023	10.04.2024	1109/F
4	ООО «Искатель-2»	-	Уровень электронный	Stabila 1000 мм	Уровень электронный Stabila 1000 мм	17672	16.08.2023	16.08.2024	1309/C
5	ООО «Искатель-2»	60740-15	Дальномеры лазерные	GLM 30, GLM 40	Дальномер лазерный GLM 40	801330461	20.07.2023	19.07.2024	С-АКЗ/20-07-2023/263346306

8. Перечень используемых нормативных документов и литературы

1. АО «ЦНИИПРОМЗДАНИЙ» - «Пособие по обследованию строительных конструкций зданий», Москва – 2004;
2. ВСН 57-88 «Положение по техническому обследованию жилых зданий»;
3. ГОСТ 31937-2011 «Здания и сооружения. Правила обследования и мониторинга технического состояния»;
4. Градостроительный кодекс Российской Федерации;
5. Гроздов В.Т. «Техническое обследование строительных конструкций зданий и сооружений», С-Петербург, 1998 г.;
6. СП 13-102-2003 «Правила обследования несущих строительных конструкций зданий и сооружений»;
7. СП 70.13330.2012 «Несущие и ограждающие конструкции. Актуализированная редакция СНиП 3.03.01-87»;
8. СП 71.13330.2017 «Изоляционные и отделочные покрытия. Актуализированная редакция СНиП 3.04.01-87»;
9. Федеральный закон от 30 декабря 2009 г. № 384-ФЗ «Технический регламент о безопасности зданий и сооружений».

9. Приложение № 1

Фототаблица

к экспертному заключению № 7752/2023

от 17 апреля 2024 года.

**Фото 1-6. Фрагменты видов фасадов и инженерных коммуникаций
Объекта.**



Фото 1. Фрагмент вида фасада.



Фото 2. Фрагмент вида фасада.



Фото 3. Фрагмент вида фасада.



Фото 4. Фрагмент вида фасада.



Фото 5. Фрагмент вида инженерных коммуникаций.



Фото 6. Фрагмент вида сооружения выгребной ямы.

Фото 7-14. Фрагменты видов помещений 1 этажа Объекта.



Фото 7. Фрагмент вида помещения.



Фото 8. Фрагмент вида помещения.



Фото 9. Фрагмент вида помещения.



Фото 10. Фрагмент вида помещения.



Фото 11. Фрагмент вида помещения.

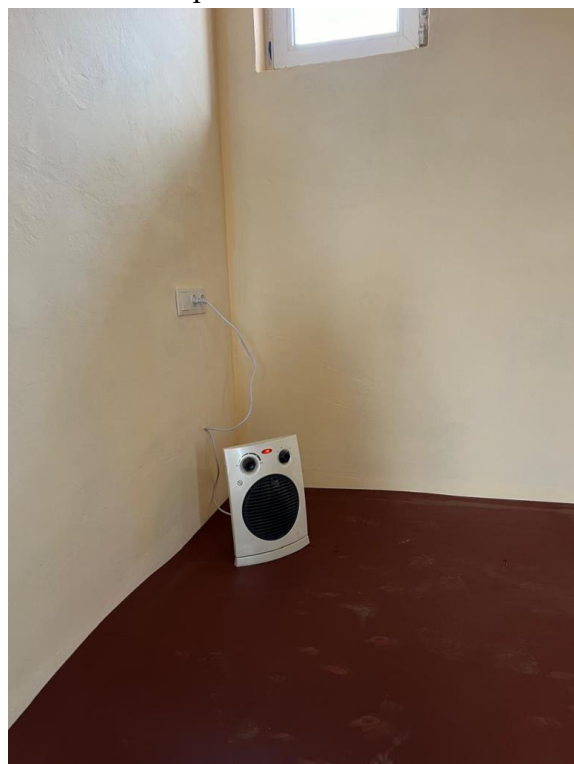


Фото 12. Фрагмент вида помещения.



Фото 13. Фрагмент вида помещения.



Фото 14. Фрагмент вида помещения.

10. Приложение № 2

Акт осмотра

к экспертному заключению № 7752/2023

от 17 апреля 2024 года.



КОПИЯ ВЕРНА
ГЕН. ДИРЕКТОР ООО «МЭЛВУД»
ЕГОРОВ ДМИТРИЙ ЕВГЕНЬЕВИЧ
Подпись

11. Приложение № 3

Документы исполнителя
к экспертному заключению № 7752/2023
от 17 апреля 2024 года.

Настоящий диплом свидетельствует о том, что

**Кирииченков
Кирилл Вадимович**

освоил(а) программу бакалавриата по направлению подготовки

08.03.01 СТРОИТЕЛЬСТВО

и успешно прошел(ла) государственную итоговую аттестацию

Решением Государственной экзаменационной комиссии
присвоена квалификация

БАКАЛАВР

Протокол № 9 от 22 июня 2022 г.

Председатель
Государственной
экзаменационной комиссии
Руководитель образовательной
организации

Городилов Л. В.

Сколубович Ю. Л.



РОССИЙСКАЯ ФЕДЕРАЦИЯ

федеральное государственное образовательное учреждение высшего
образования "Новосибирский государственный архитектурно-строительный
университет (Сибстрин)"
г. Новосибирск

ДИПЛОМ БАКАЛАВРА

105418 1164003

ДОКУМЕНТ ОБ ОБРАЗОВАНИИ И О КВАЛИФИКАЦИИ

Регистрационный номер
51499

Дата выдачи
28 июня 2022 года

КОПИЯ ВЕРНА
ГЕН. ДИРЕКТОР ООО «МЭЛВУД»
ЕГОРОВ ДМИТРИЙ ЕВГЕНЬЕВИЧ
Подпись

24



ФИН-ИНФО

ЦЕНТР ЭКОНОМИЧЕСКИХ ЗНАНИЙ

Частное учреждение
дополнительного профессионального образования
Центр экономических знаний «Фин-Инфо»
Лицензия № 9500 от 25.02.2016 г.

УДОСТОВЕРЕНИЕ

О ПОВЫШЕНИИ КВАЛИФИКАЦИИ

ПК № 540000022205

Документ о квалификации

Регистрационный номер

205

Город

Новосибирск

Дата выдачи

09.11.2022

Настоящее удостоверение свидетельствует о том, что

**КИРПИЧЕНКОВ
Кирилл Вадимович**

с 17 октября 2022 года по 09 ноября 2022 года

прошел(а) повышение квалификации в

ЧУДПО Центр экономических знаний «Фин-Инфо»

по дополнительной профессиональной программе
повышения квалификации

«Ценообразование и сметное нормирование в строительстве»

в объеме 72 часа.

за время обучения сдал(а) экзамены и зачеты по
основным дисциплинам программы:

Наименование	Объем	Оценка
Введение в профессию	1 час	-
Основы организации строительного проектирования и сметного нормирования	4 часа	-
Основы ценообразования и сметного дела в строительстве	27 часов	-
Основы работы в программном комплексе «ГРАНД-Смета»	32 часа	-
Итоговая аттестация	8 часов	Зачтено
Итого	72 часа	



Директор

О.А. Алуник

КОПИЯ ВЕРНА
ГЕН. ДИРЕКТОР ООО «МЭЛВУД»
ЕГОРОВ ДМИТРИЙ ЕВГЕНЬВИЧ
Подпись



Настоящий диплом
свидетельствует о том, что

**Саньков
Денис Васильевич**

освоил(а) программу бакалавриата
по направлению подготовки

08.03.01 Строительство

и успешно прошел(ла)
государственную итоговую аттестацию

Решением Государственной
экзаменационной комиссии
присвоена(ы) квалификация(и)

**Бакалавр
08.03.01 Строительство
(протокол № 9 от "22" июня 2023 г.)**



[Signature]
Руководитель организации,
осуществляющей образовательную
деятельность



РОССИЙСКАЯ ФЕДЕРАЦИЯ

федеральное государственное бюджетное образовательное учреждение
высшего образования "Новосибирский государственный
архитектурно-строительный университет (Сибстрин)"
г. Новосибирск

ДИПЛОМ БАКАЛАВРА

105418 1278570

ДОКУМЕНТ ОБ ОБРАЗОВАНИИ
И О КВАЛИФИКАЦИИ

Регистрационный номер
52215

Дата выдачи
27 июня 2023 года

КОПИЯ ВЕРНА
ГЕН. ДИРЕКТОР ООО «МЭЛВУД»
ЕГОРОВ ДМИТРИЙ ЕВГЕНЬЕВИЧ
Подпись

26



[Signature]



Форма № 51003

Федеральная налоговая служба СВИДЕТЕЛЬСТВО

о государственной регистрации юридического лица

В Единый государственный реестр юридических лиц в отношении
юридического лица

ОБЩЕСТВО С ОГРАНИЧЕННОЙ ОТВЕТСТВЕННОСТЬЮ "МЭЛВУД"

полное наименование юридического лица

внесена запись о создании юридического лица

"03" октября 2014 года
(число) (месяц прописью) (год)

за основным государственным регистрационным номером (ОГРН)

1 1 4 5 4 7 6 1 2 3 9 5 7

Запись содержит сведения, приведенные в прилагаемом к настоящему
свидетельству листе записи Единого государственного реестра юридических лиц.

Межрайонная инспекция Федеральной
Свидетельство выдано налоговым органом налоговой службы № 16 по Новосибирской
области

наименование регистрирующего органа

"03" октября 2014 года
(число) (месяц прописью) (год)

Зам.начальника правового
отдела № 2 Межрайонной
ИФНС России №16 по
Новосибирской области



Н. В. Скулкина

Подпись, Фамилия, инициалы

МП

серия 54 №004909029



340 «Поллиграф-защита», Москва, 2012, уровень «В»

КОПИЯ ВЕРНА
ГЕН. ДИРЕКТОР ООО «МЭЛВУД»
ЕГОРОВ ДМИТРИЙ ЕВГЕНЬЕВИЧ

Подпись

27





СУДЕБНО-ЭКСПЕРТНАЯ ПАЛАТА
РОССИЙСКОЙ ФЕДЕРАЦИИ

**ВЫПИСКА ИЗ РЕЕСТРА
СУДЕБНО-ЭКСПЕРТНЫХ ОРГАНИЗАЦИЙ РОССИЙСКОЙ ФЕДЕРАЦИИ**

№ в реестре 315

Общество с ограниченной ответственностью

"Мэлвуд"

ОГРН 1145476123957 от 03 октября 2014 года

ИНН/КПП 5404522273/540201001

Выдана 12.07.2023 **Действительна до** 11.07.2024

Президент СЭП РФ

Подшиваленко Д.В.

Подшиваленко



СО № 277315

КОПИЯ ВЕРНА
ГЕН. ДИРЕКТОР ООО «МЭЛВУД»
ЕГОРОВ ДМИТРИЙ ЕВГЕНЬЕВИЧ

Подпись

28



Егоров



ИНЖЕОТЕХ

Форма выписки
УТВЕРЖДЕНА
приказом Федеральной службы
по экологическому, технологическому и
атомному надзору
от 4 марта 2019 г. № 86

**ВЫПИСКА ИЗ РЕЕСТРА ЧЛЕНОВ
САМОРЕГУЛИРУЕМОЙ ОРГАНИЗАЦИИ**

05.10.2020 г.

(дата)

№ ИГТ 10/20-538-1867

(номер)

Саморегулируемая организация Ассоциация «Национальное объединение организаций по инженерным изысканиям, геологии и геотехнике» (СРО АС «ИНЖЕОТЕХ»)

(полное и сокращенное наименование саморегулируемой организации)

Саморегулируемая организация, основанная на членстве лиц, выполняющих инженерные изыскания объектов капитального строительства

(вид саморегулируемой организации)

115088, Россия, г. Москва, 2-я ул. Машиностроения, д. 25, строение 5,
<http://сроинжгеотех.рф>, info@сроинжгеотех.рф, +7(499)-390-41-18, +7(926)-924-93-69

(адрес места нахождения саморегулируемой организации, адрес официального сайта в информационно-телекоммуникационной сети «Интернет», адрес электронной почты)

СРО-И-012-24122009

(регистрационный номер записи в государственном реестре саморегулируемых организаций)

выдана Обществу с ограниченной ответственностью "Мэлвуд"

(фамилия, имя, (в случае, если имеется) отчество заявителя – физического лица или полное наименование заявителя – юридического лица)

Наименование	Сведения
1. Сведения о члене саморегулируемой организации:	
1.1. Полное и (в случае, если имеется) сокращенное наименование юридического лица или фамилия, имя, (в случае, если имеется) отчество индивидуального предпринимателя	Общество с ограниченной ответственностью "Мэлвуд", ООО "Мэлвуд"
1.2. Идентификационный номер налогоплательщика (ИНН)	5404522273
1.3. Основной государственный регистрационный номер (ОГРН) или основной государственный регистрационный номер индивидуального предпринимателя (ОГРНИП)	1145476123957
1.4. Адрес места нахождения юридического лица	630082, Россия, Новосибирская область, г. Новосибирск, ул. Дачная, д. 60, к. 4, оф. 319
1.5. Место фактического осуществления деятельности (только для индивидуально го предпринимателя)	---
2. Сведения о членстве индивидуального предпринимателя или юридического лица в саморегулируемой организации:	
2.1. Регистрационный номер члена в реестре членов саморегулируемой организации	538
2.2. Дата регистрации юридического лица или индивидуального предпринимателя в реестре членов саморегулируемой организации (число, месяц, год)	«05» октября 2020 г.
2.3. Дата (число, месяц, год) и номер решения о приеме в члены саморегулируемой организации	Протокол Совета Ассоциации СРО № 01-0510/20 от «05» октября 2020 г.
2.4. Дата вступления в силу решения о приеме в члены саморегулируемой организации (число, месяц, год)	«05» октября 2020 г.
2.5. Дата прекращения членства в саморегулируемой организации (число, месяц, год)	---
2.6. Основания прекращения членства в саморегулируемой организации	---

КОПИЯ ВЕРНА
ГЕН. ДИРЕКТОР ООО «МЭЛВУД»
ЕГОРОВ ДМИТРИЙ ЕВГЕНЬЕВИЧ
Подпись

29



Наименование	Сведения	
3. Сведения о наличии у члена саморегулируемой организации права выполнения работ:		
3.1. Дата, с которой член саморегулируемой организации имеет право выполнять инженерные изыскания , осуществлять подготовку проектной документации, строительство, реконструкцию, капитальный ремонт, снос объектов капитального строительства по договору подряда на выполнение инженерных изысканий, подготовку проектной документации, по договору строительного подряда, по договору подряда на осуществление сноса (нужное выделить):		
в отношении объектов капитального строительства (кроме особо опасных, технически сложных и уникальных объектов использования атомной энергии)	в отношении особо опасных, технически сложных и уникальных объектов капитального строительства (кроме объектов использования атомной энергии)	в отношении объектов использования атомной энергии
«05» октября 2020 г.	---	---
3.2. Сведения об уровне ответственности члена саморегулируемой организации по обязательствам по договору подряда на выполнение инженерных изысканий , подготовку проектной документации, по договору строительного подряда, по договору подряда на осуществление сноса, и стоимости работ по одному договору, в соответствии с которым указанным членом внесен взнос в компенсационный фонд возмещения вреда (нужное выделить):		
а) первый	V	не превышает 25 000 000 (двадцать пять миллионов) рублей
б) второй	-	---
в) третий	-	---
г) четвертый	-	---
д) пятый*	-	---
е) простой*	-	в случае если член саморегулируемой организации осуществляет только снос объекта капитального строительства, не связанный со строительством, реконструкцией объекта капитального строительства
<small>* указывается только для членов саморегулируемых организаций, основанных на членстве лиц, осуществляющих строительство</small>		
3.3. Сведения об уровне ответственности члена саморегулируемой организации по обязательствам по договору подряда на выполнение инженерных изысканий , подготовку проектной документации, по договору строительного подряда, по договору подряда на осуществление сноса, заключенным с использованием конкурентных способов заключения договоров, и предельному размеру обязательств по таким договорам, в соответствии с которым указанным членом внесен взнос в компенсационный фонд обеспечения договорных обязательств (нужное выделить):		
а) первый	-	---
б) второй	-	---
в) третий	-	---
г) четвертый	-	---
д) пятый*	-	---
<small>* указывается только для членов саморегулируемых организаций, основанных на членстве лиц, осуществляющих строительство</small>		
4. Сведения о приостановлении права выполнять инженерные изыскания, осуществлять подготовку проектной документации, строительство, реконструкцию, капитальный ремонт, снос объектов капитального строительства:		
4.1. Дата, с которой приостановлено право выполнения работ (число, месяц, год)	---	
4.2. Срок, на который приостановлено право выполнения работ *	---	
<small>* указывается сведения только в отношении действующей меры дисциплинарного воздействия</small>		

Заместитель генерального
директора

(должность уполномоченного лица)

М.П.



Шалиманова Н.А.

(инициалы, фамилия)

КОПИЯ ВЕРНА
ГЕН. ДИРЕКТОР ООО «МЭЛВУД»
ЕГОРОВ ДМИТРИЙ ЕВГЕНЬЕВИЧ

Подпись

30

